

財団法人室蘭テクノセンター主催

室蘭地域ものづくり展示会

===「ものづくりのマチ」100年の歴史と伝統===

新日本製鐵、日本製鋼所の世界に誇る技術と、地域で培われた地元企業の技・ものづくりにかける熱い想いが集結

☆新日本製鐵：1世紀の鉄の歴史展（パネル展ほか）

☆日本製鋼所：ラジコンカーのデモンストレーション

☆室蘭工大・テクノセンターが支援させていただいた新商品などが展示

日 時：平成21年10月

27日（火）10：00～18：00

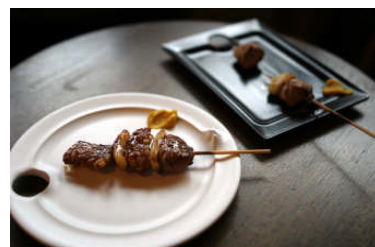
28日（水）10：00～16：00

場 所：室蘭市民会館2階（室蘭市輪西町2丁目5番1号）

入場無料

***** 出展企業一覧 *****

- 新日本製鐵(株) 室蘭製鐵所
- (株)アイスジャパン
- (株)永澤機械
- (株)三好製作所
- 室蘭電子機械交流会 = アイクス(株)、(株)キメラ、テック・ムロラン(株) ニッテツ北海道制御システム(株)、ファクター(株)、室蘭パルス電子(株) 大和電機北海道 =
- 浪越石材(株)
- てつのまちぷろじえくと ボルタ工房
- (株)カネサン佐藤水産
- (株)室蘭うずら園
- 室蘭工業大学 地域共同研究開発センター
- (株)日本製鋼所 室蘭製作所
- アオキ製作(株)
- (株)西野製作所
- ノールドデザイン
- (有)マルヤマシメ本間水産
- (株)望月製麺所



主催／財団法人室蘭テクノセンター お問い合わせ 0143-45-1188（平日 8：45～17：15）

後援／室蘭市・登別市・伊達市・北海道地域産業技術連携推進会議

《 出展企業 》

企業名	技術・製品等
新日本製鐵(株) 室蘭製鐵所	1909年の創業以来、北日本唯一の銑鋼一貫製鐵所として日本の鉄づくりを支え、今年100周年を迎えた地域基幹産業 ◆1世紀の鉄の歴史展(パネル展示ほか)
(株)日本製鋼所 室蘭製作所	地域基幹産業として1万4千トンプレスを有し、世界最高峰の製造技術を誇るとともに、水素・風力等を活用したエネルギー開発も推進 ◆エネルギー関連開発製品(燃料電池、ラジコンカーのデモほか)
(株)アイスジャパン	保冷剤の製造・販売をはじめ、新製品の開発等幅広い商品をラインナップ ◆電子レンジで湯たんぽ、安眠枕、マイナス25℃保冷剤
アオキ製作(株)	薄物プレス加工、溶接、塗装、組立、検査などの加工設備を保有 ◆蓄熱式電気暖房器、PCB廃棄物保管容器、太陽光発電架台 巻取式ゴミステーションなど
(株)永澤機械	鋼材の熱処理から切削、研削、組立仕上までを一貫作業 ◆各種精密機械部品、成型金型、杓付メタル軸受：(製品・パネル)
(株)西野製作所	精密機械加工から表面処理加工まで一貫生産 ◆アルミダイカスト部品、硬質クロムメッキ、各種溶射部品
(株)三好製作所	昭和27年創業以来、蓄積された成形技術と徹底した品質管理でものづくりを継承 ◆メラミン食器、保冷弁当箱、その他一般プラスチック
室蘭電子機械交流会 ・アイクス(株) ・(株)キメラ ・テック・ムロラン(株) ・ニッテツ北海道制御システム(株) ・ファクター(株) ・室蘭パルス電子(株) ・(株)大和電機北海道	電気・電子機械関連企業で組織され、技術力・経営力アップを目指す ◆コネクタ、金型部品 ◆金型部品、成形品ほか ◆ワイヤーハーネス ◆3Dグラフィック、酸洗ロボット事例ほか ◆ワイヤーハーネス ◆小型変圧器、電球点灯によるコイル巻数と発生電圧関係の実演 ◆認知度判定用ソフトウェアほか
浪越石材(株)	北の工房 ストーンファクトリー ◆石臼コーヒーミル〔休日のコーヒー〕
ノールドデザイン	北海道発のオンリーワン ◆串料理専用皿〔串皿〕、陶器製ワインクーラー〔冷管〕
てつのまちぷろじえくと ボルタ工房	ボルトとナットを使用したキャラクター商品の製作 ◆各種ボルト
(株)カネサン佐藤水産	北海道産の海の幸 = 北海の自慢の一品たち = ◆鮭のきざみハンバーグ、イカソーメン、いくら醤油味 鮭のソフト葉
(有)マルヤマシメ本間水産	安心できる昔ながらの製法と新しい技術の融合 = 自然の恵み・豊かな味 = ◆虎杖煮、さけこっこっ
(株)室蘭うずら園	うずら卵の道内唯一の生産地 = 無投薬飼育で安心・安全 = ◆味付うずら卵、水煮うずら卵、燻製うずら卵
(株)望月製麺所	北海道から麺革命 = 素材こだわりの麺 = ◆北海道産小麦の各種麺、北海道産素材のパスタソース
室蘭工業大学 地域共同研究開発(CRD)センター	大学の知を活用した地域密着型産学官連携を推進し、平成19、20年度は「日経グローバル」にて、それぞれ地域貢献全国1、2位に評価される ◆企業支援活動紹介(パネル等展示)