



室蘭地域ものづくり企業カタログ

Techno Message

公益財団法人 **室蘭テクノセンター**

はじめに

当地域は、鉄鋼、機械・金属加工などを基幹産業とし「ものづくりのマチ」100年の歴史のなかで蓄積された高度な産業技術と人材に支えられ、独自の技術力を誇る多くの企業が活動しています。

この「室蘭地域ものづくり企業カタログ」は、地域の製造業ほか、環境関連製品・技術を有する企業、また食品の加工製造企業も掲載いたしました。

世界的な経済の減速により国内経済は低迷が続き、国際競争も大変厳しさを増す中、本書が、ものづくりのマチとしての室蘭地域への理解をさらに深めていただくとともに、技術提携、販路開拓など、新たな取り引きへの一助となれば幸いです。

公益財団法人 室蘭テクノセンター

室蘭地域(室蘭市・登別市・伊達市)の中小企業を支援しています。

◆技術・製品開発等支援

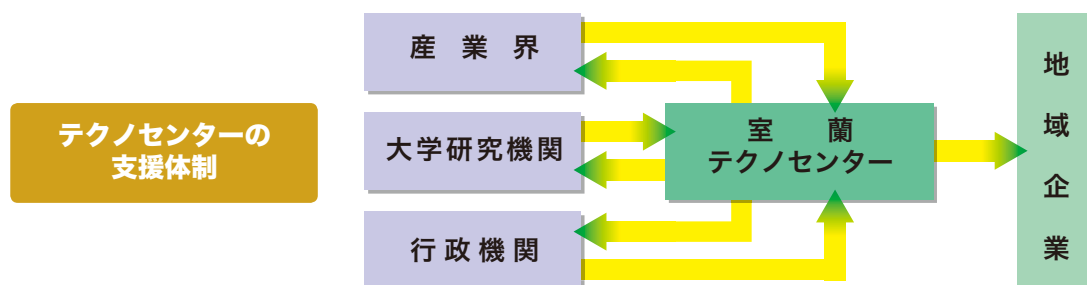
- 製品・技術の新規開発又は大幅な改善に向けた支援
- 消費者ニーズ調査等の需要調査、デザイン開発・改善等や食品に関する開発を支援
- 製品紹介のホームページ・パンフレット作成、製品や技術を紹介する展示会の出展、公的商談会又は同等の商談会等への参加の支援
- 新たにものづくりに関する事業を展開する企業の事務所経費等を支援
- 技術・技能・デザイン開発等の習得のための先進企業や試験研究機関への技術者の派遣又は専門技術者の招聘等による人材教育、研修等の支援
- 製造業に係る技能士等の資格取得のための支援
- 製品・技術の開発に伴う性能試験のために行う外部の公設試験研究機関での検査・測定の支援

◆産学官連携支援

- 室蘭工業大学と地域企業等との共同研究への支援
- 企業・大学・行政との連携による技術セミナー、講演会、展示会などの開催
- 新分野・新事業展開への支援
- 企業間の人的ネットワーク形成に向けた異業種交流への支援

◆中小企業支援

- 技術・経営相談並びに特許相談に関する専門家による助言、指導
- 室蘭工業大学や関係機関などの専門家の紹介
- 省エネ診断



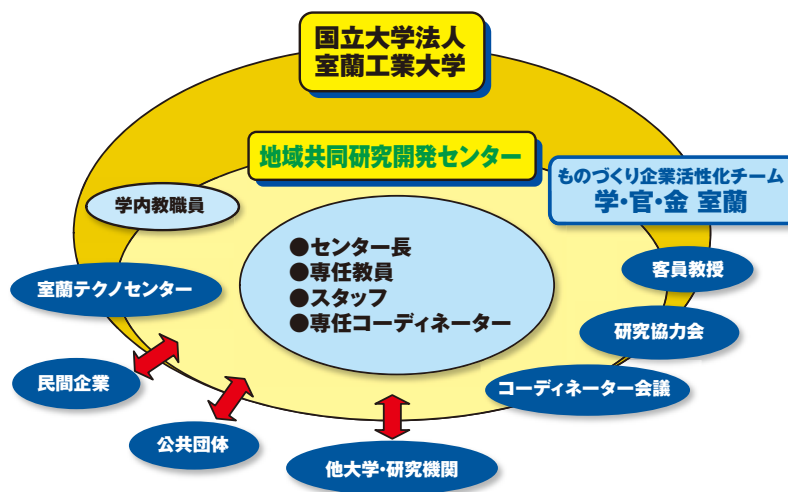
所在地	〒050-0083 北海道室蘭市東町4丁目28番1号	Tel. (0143) 45-1188	Fax. (0143) 45-6636
URL	http://www.murotech.or.jp/	E-mail	techno@murotech.or.jp

室蘭工業大学

地域共同研究開発 (CRD) センター

民間機関等と室蘭工業大学との共同研究、地域・産業界への技術支援を進めるための窓口として設置された、開かれたセンターです。

室蘭工業大学地域共同研究開発センターの産学官連携組織



支援内容

技術相談	研究開発に関する民間機関等からの相談
技術研修	技術セミナー、講演会、研修会、出前講義
受託研究	民間機関等からの委託を受けた課題について研究を実施
共同研究	民間機関等から研究者と研究経費を受け入れ、本学教官との共同研究実施

所在地 〒050-8585
 北海道室蘭市水元町27番1号
 Tel. 事務室：(0143) 46-5860
 Fax. : (0143) 46-5879

室蘭テクノセンター及びCRDセンターへの案内



環境産業都市を担う！「環境技

■■■■ 株式会社日本製鋼所室蘭製作所

室蘭製作所は日本製鋼所（本社東京）の発祥の地として、明治40年（1907年）に白鳥大橋が架かる天然の良港、室蘭港を前面にした母恋の海浜を埋め立ててつくられました。

室蘭で創業以来、伝統ある素形材工場としてわが国の重化学工業の発展に寄与してきました。

平成10年に開通した白鳥大橋の建設では塔頂サドルやケーブルバンドを手がけ、平成15年に完成させた世界最大級1万4千トン油圧鍛錬プレスに代表される各種大型製造設備を有し、大型から中小型までの鍛鋼製品、クラッド鋼板・鋼管、そして石油精製用リアクター、産業機械用部材さらに水素関連機器などエネルギー分野を中心に多角的な展開を図っています。

環境への取り組みは多岐に渡っており、特に風力発電機器の分野では、日本の気候に適合した風力発電機を開発、高い発電効率と信頼性、そして低いメンテナンスコストと低騒音を実現しました。既に日本国内各地に設置しており、再生可能エネルギーのより有効な利用に貢献しています。また、ものづくり及び技術技能伝承の原点として国内企業では唯一、大正7年（1918年）から日本刀を製作する鍛刀所を保有しています。



▲日本製鋼所室蘭製作所の全景



▲J82 風力発電機

■■■■ 新日鐵住金株式会社室蘭製鐵所

新日鐵住金(株)室蘭製鐵所は、明治42年（1909年）に創業した北海道炭礦汽船の輪西製鐵所が前身で、以来、ほぼ一世紀にわたり日本の鉄づくりを支え、棒鋼、線材の特殊鋼を主製品とする北日本唯一の銑鋼一貫製鐵所です。昭和40年代後半からは、自動車のエンジンや足回りなどの人命に関わる部品をはじめ、高強度鉄筋、ベアリング、ピアノ線などの特殊鋼の生産が約8割を占めています。室蘭のシンボル・白鳥大橋や、世界一長い吊り橋で知られる明石大橋のメインケーブルも手がけました。

環境産業への取り組みは、「環境保全型社会の構築」および「地球規模の環境保全」に貢献する事業活動を行っており、廃棄物削減・リサイクルの取り組み、CO₂排出削減に向けた各種プロジェクトの実施など多岐に渡り、室蘭製鐵所では具体的にコークス炉化学原料化法によるプラスチックリサイクル事業、海の森づくりに貢献する鉄鋼スラグの活用事業などを行っています。



▲新日鐵住金室蘭製鐵所の全景



▲海の森づくりに貢献する鉄鋼スラグ

術への展開を進める基幹企業」

■■■■ 日鉄住金セメント株式会社

日鉄住金セメント(株)は、昭和29年(1954年)の設立以来、主力製品である“高炉セメント”を市場へ供給することにより、地域の社会基盤整備を縁の下で支え続けています。高炉セメントとは、製鉄所で発生する“水砕スラグ”を配合したセメントです。土木・建築工事において一般的に使用されるのは普通ポルトランドセメントですが、高炉セメントはこれと遜色のない性能を有するだけでなく、省資源・省エネルギー・CO₂削減を図ることができる、正に地球にやさしい“環境優良児”な製品です。

また当社は、セメント産業が資源循環型社会構築の一翼を担い得る“静脈産業”であるとの認識の下、火力発電所で発生する石炭灰をはじめ、廃プラスチック・下水汚泥・肉骨粉など、約80種類にも及ぶ廃棄物をセメントの原料または燃料の代替として再資源化しています。

こういった活動を通じ、今後も地域との共生・社会への貢献を図っていきたくと考えています。



▲日鉄住金セメントの全景



▲リサイクル燃料センター(廃プラスチック処理設備)

■■■■ JX日鉱日石エネルギー株式会社

ENEOS最北端の製造所である室蘭製造所は、韓国・ウルサンにある世界最大級のパラキシレン製造工場へ原料を供給する重要拠点であるとともに、ガソリン・灯油の生産を行っています。

また、本州に比べて北海道で需要の多い灯油をはじめ、ガソリン、軽油などを安定的に供給するための物流拠点でもあります。

原料であるナフサ等の石油半製品の受け入れから、石油化学製品原料、ガソリン・灯油の出荷に至るまで、万全な品質管理体制のもと、徹底した省エネルギー型工場を実現し、さらに、安全と環境に配慮した製造所を目指して、環境保全対策にも力を入れています。

海と山に囲まれた豊かな環境のもと、北海道からアジアに至るまでのエネルギー・素材需要を支えています。



▲製造所全景(空撮)



▲ナフサ水素化精製装置

築地臨港業務用地

- 所在地 室蘭市築地町89番内
- 事業主体 室蘭市管財契約課
- 地域指定 都市計画法の市街化区域で工業地域
臨港地区で工業港区に指定
- 施設 上下水道

分譲価格

分譲番号	面積(m ²)	価格(円)
①	13,258	129,711,000
②	6,012	72,553,000
③	2,814	34,876,000



祝津地区売却地

- 所在地 室蘭市祝津町4丁目16番内
- 事業主体 室蘭市港湾部
- 地域指定 ①都市計画法の市街化区域で工業地域
臨港地区で工業港区に指定
②都市計画法の市街化区域で工業地域
臨港地区で修景厚生港区に指定

分譲価格

分譲番号	面積(m ²)	価格(円)
①	19,601	370,455,687
②	78,246	1,478,840,328

◎ご希望の方は市にご相談下さい



※この他にも、港湾後背地、空き物件(工場、事務所等)などの希望、分譲・賃貸の別、規模など、条件に応じて、ご満足いただける土地・物件をお探しいたします。

お問合せ

室蘭市産業振興課 Tel. (0143)25-2704

室蘭市で事業展開をしてみませんか = 充実した助成制度

室蘭市産業振興条例(室蘭市の助成制度)

新たに室蘭への進出をお考えの皆さん、室蘭市には以下のような優遇制度があります。
(既に室蘭で事業展開を行っている中小企業さんも、増設での制度適用があります。)

対象業種

- ①製造業
- ②産業支援サービス業
(機械設計業、情報通信関連事業、コールセンター等)
- ③試験研究施設(自然科学系)
- ④ホテル・旅館業
- ⑤観光関連業
(観光振興計画に記載があること)
- ⑥環境・リサイクル関連産業
(再資源化を行う施設)

対象要件

※以下の要件をすべて満たすこと

- ◎施設・設備の要件
固定資産評価額3,000万円以上
- ◎雇用の要件
新設: 常用従業員5人以上
増設: 新たな雇用増員が2人以上
注1) コールセンターの場合、15人以上

中小企業、大企業の **新設**

中小企業の **増設**

課税免除制度

新設の施設、設備にかかる固定資産税、都市計画税を3年間免除

限度額~通算して2億円以上になった翌年度以降における課税免除は行わない

※ただし、情報通信機器補助金に該当する企業には課税免除を適用せず、施設設置補助金の対象とする。

用地取得に対する助成

限度額 1 億円

取得用地のうち、補助対象面積の固定資産評価額の40%を3年分割で助成

雇用に対する助成

限度額 2,000 万円

※補助対象従業員1人につき20万円を助成
コールセンターについては限度額6,000万円

情報通信機器に対する助成

限度額 1 億円

情報通信機器の固定資産評価額の40%を3年分割で助成
※補助対象業種: 情報サービス業、情報通信関連事業、コールセンター

施設設置に対する助成

限度額 2 億円

固定資産税・都市計画税額の一定割合を助成
1年目: 100%、2年目: 75%、3年目: 50%

用地取得に対する助成

限度額 1 億円

同左

雇用に対する助成

限度額 2,000 万円

同左

情報通信機器に対する助成

限度額 1 億円

同左

お問合せ

室蘭市産業振興課 Tel. (0143)25-2704

室蘭地域 ものづくり企業カタログ

掲載企業一覧

50音順

あ

(株)アール・アンド・イー	10
アイクス(株)	11
(株)アイスジャパン	12
あいもり(株)	13
アオキ製作(株)	14
(株)上田商会	15
大高酵素(株) 伊達工場	16

か

(株)カネサン佐藤水産	17
(株)カムイ電子	18
(株)北ロンダ・エンジニアリング	19
(株)キメラ	20
(株)栗林商会	21
興和工業(株)	22
五嶋金属工業(株)	23
(株)今野鉄工所	24

さ

(有)佐久間鉄工	25
(株)新電機製作所	26
(株)スガテック 室蘭支店	27

た

第一金属(株)	28
(株)第一熱処理室蘭	29
中間貯蔵・環境安全事業(株) (JESCO)北海道PCB処理事業所	30
チヨダウーテ(株) 室蘭工場	31
ティ・イー・シー(株)	32
(株)テツゲン 室蘭支店	33

な

(株)中井英策商店	34
(株)永澤機械	35
(株)ナップ	36
(株)榑崎製作所	37
(株)西野製作所	38
(株)日鋼機械センター	39
日鋼検査サービス(株)	40
日鉄住金テクノロジー(株)室蘭事業所	41

は

函館どつく(株) 室蘭製作所	42
(有)馬場機械製作所	43
濱野鋼業(株)	44
ファインクリスタル(株)	45
(有)富士工芸社	46
(株)物産ヤダキ	47
(株)北央技研	48
北海道NSソリューションズ(株)	49
(有)北海道機械メンテナンス	50
北海道スチールワイヤー(株)	51
北海道曹達(株) 幌別事業所	52

ま

増田工業(株)	53
マトラスターテクノクラシー(株) 室蘭工場	54
(有)宮崎合金鑄造所	55
(有)ミヤタ技研工業	56
(株)三好製作所 室蘭工場	57
(株)室蘭うずら園	58
(株)ムロランスズキ	59
室蘭パルス電子(株)	60
室蘭ヒート(株)	61
(株)メイセイ・エンジニアリング	62
(株)望月製麺所	63

や

大和工業(株)	64
---------	----

室蘭地域 ものづくり企業カタログ

掲載企業業種別索引

一般機械器具製造業

アイクス(株)	11
(株)キメラ	20
(株)今野鉄工所	24
(株)スガテック 室蘭支店	27
(株)永澤機械	35
(株)ナップ	36
(株)西野製作所	38
(株)日鋼機械センター	39
(有)馬場機械製作所	43
(有)北海道機械メンテナンス	50

金属製品製造業

五嶋金属工業(株)	23
第一金属(株)	28
(株)第一熱処理室蘭	29
(株)榎崎製作所	37
函館どつく(株) 室蘭製作所	42
濱野鋼業(株)	44
(有)宮崎合金鋳造所	55
室蘭ヒート(株)	61

電気機械器具製造業

アオキ製作(株)	14
(株)北ロング・エンジニアリング	19
(株)新電機製作所	26

設備工事業

増田工業(株)	53
大和工業(株)	64

専門サービス業

ティ・イー・シー(株)	32
-------------	----

一般土木建築工事業

あいもり(株)	13
---------	----

プラスチック製品製造業

興和工業(株)	22
(株)物産ヤダキ	47
(株)三好製作所 室蘭工場	57

精密機械器具製造業

ファインクリスタル(株)	45
マトラスターテクノクラシー(株) 室蘭工場	54

窯業・土石製品製造業

(株)上田商会	15
(有)佐久間鉄工	25
チヨダウーテ(株) 室蘭工場	31

その他事業サービス

日鋼検査サービス(株)	40
日鉄住金テクノロジー(株) 室蘭事業所	41
(株)北央技研	48
(株)メイセイ・エンジニアリング	62

廃棄物処理業

(株)アール・アンド・イー	10
中間貯蔵・環境安全事業(株) (JESCO) 北海道PCB処理事業所	30

運輸に付帯するサービス

(株)栗林商会	21
---------	----

石油製品・石炭製品製造業

(株)テツゲン 室蘭支店	33
--------------	----

鉄鋼業

北海道スチールワイヤー(株)	51
(有)ミヤタ技研工業	56
(株)ムロランズズキ	59

化学工業製品製造業

(株)アイスジャパン	12
北海道曹達(株) 幌別事業所	52

情報サービス業

北海道NSソリューションズ(株)	49
------------------	----

電子部品・デバイス製造業

(株)カムイ電子	18
室蘭バルス電子(株)	60

その他製造業

(有)富士工芸社	46
----------	----

食品加工・製造業

大高酵素(株) 伊達工場	16
(株)カネサン佐藤水産	17
(株)中井英策商店	34
(株)室蘭うずら園	58
(株)望月製麺所	63

●産業廃棄物の処理業から再資源化製造事業へ

株式会社 アール・アンド・イー



▲耐摩耗性金属



▲みぞれ・雨でも路面に水たまりができない。



▼記録的な大雪でも路面は溶けている。

▲「ドライウェイ」を施工した舗道の様子（登別温泉・冬季）

プロフィール

私たちは廃棄物を処分するにあたり、ただ単に燃やす、埋める等だけでなく廃棄物を資源の原料と位置付け、再び利用可能な有用物とするため、廃棄物を出来る限り資源化する“生産工場”となることを企業目標とし、日々研究・開発に取り組んでいます。

金属事業



第5回ものづくり日本大賞優秀賞受賞



耐摩耗性金属は切断刃として従来比8倍以上の寿命を有します。NPO法人シップリサイクル室蘭による、重機を用いた船舶解体現場においても活躍しました。

◎使用実績・用途

蛍光管リサイクル施設において、使用していた破砕機の刃物としてご利用頂きました。

従来の製品と比較して30倍以上の耐摩耗性となり、大変ご満足いただきました。



↑従来刃 耐摩耗刃↓



※お客様のニーズに合わせて材料の配合を調整し、最適な耐摩耗金属をご提供いたします。

建材事業



◎捨てた熱が雪を融かす！【eco融雪システム REメルト 誕生】

省エネ型の革新的な融雪システムが誕生しました。捨てた熱が当社開発の透水性【無機】環境舗装材「ドライウェイ」を通して路面上の雪を融かします。

経済的 ランニングコストが8～9割削減します。
 工 コ 利用されずに捨てられていた熱を使うので、新たなCO₂の発生はありません。
 安全快適 水たまりができません。冬、雪が解けても再凍結しません。
 自然できれい 無機材料の舗装なので高級感のある仕上がりになります。

会社概要

■ 業 務 内 容 / エンジニアリング事業、建材事業、環境事業、金属事業
 ■ 創 立 / 平成10年12月
 ■ 資 本 金 / 2,000万円
 ■ 代 表 者 / 代表取締役 北山 茂一

■ 従 業 員 / 43名
 ■ 事 業 所 / 本社、登別事業所、札幌事業所
 ■ 加 入 団 体 / 異業種交流のぼりべつ水滴の会
 産学交流プラザ「創造」
 社団法人北海道産業廃棄物協会

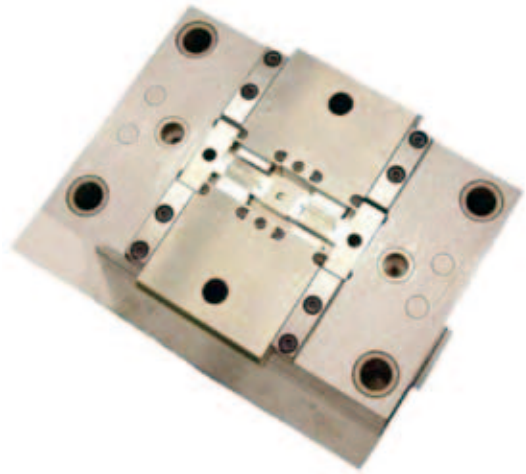
所在地	〒059-0462 北海道登別市富浦町223番地1	Tel.	(0143) 80-2233	Fax.	(0143) 80-2232
URL	http://www.rande.co.jp/	E-mail	info@rande.co.jp		

●精密プラスチック金型の設計製作専門メーカーです

アイクス 株式会社



▲各種成形品



▲精密金型

プロフィール

平成元年、神奈川県綾瀬市にて創業、平成2年法人設立。平成3年北海道登別市にて操業開始、コネクタ金型及び機械部品金型製作を主業務としています。

平成17年10月現住所に本社新工場完成、現在に至っています。

主要製品・保有技術

- ◎精密プラスチック金型設計・製作
- ◎微細コネクタ製造
- ◎プラスチック成形品
- ◎各種精密治具の製造

■研削、放電、マシニングセンターを主とする加工技術及び微細加工技術

主要設備

設備名	メーカー・能力	台数
2D CAD	キャムタス Speedy m / W コンピュータエンジニアリング(株) EXCESS-PLUS	6台
3D CAD / CAM	ファクト FEATURECAM キャムタス Speedy mill	2台
NC フライス盤	(株)山崎技研 YZ320NCR	1台
立形マシニングセンター	(株)牧野フライス製作所 V33、V22	2台
成形平面研削盤	日興機械(株) NFG-515 ニッコー(株) F-515 (株)岡本工作機械製作所 PFG-500 黒田精工(株) GS-DHF	8台
NC 放電加工機	三菱電機(株) EA-8PM、EA-8PV (株)牧野フライス製作所 EDNC32、EDGE2	5台
ワイヤー放電加工機	(株)牧野フライス製作所 PF32 (株)ソディック AP200L 三菱電機(株) FA10SA	3台
AI 電動射出成型機	ファナック(株) a-30iA、a-50iA	2台
細穴放電加工機	(株)ソディック K1C、K3HN	2台
マニュアル画像顕微鏡システム	(株)トプコン ImageEye	1台

主に自動車、通信機器に用いられる精密プラスチック用金型の設計・製作・組立まで一貫生産を行っており、成形品の試作量産にも対応し、金型は試作、寸法修正後ユーザーに納入しています。
納期厳守、スピーディーな対応をモットーとした少数精鋭企業です。

会社概要

- 業務内容 / プラスチック金型設計・製造
- 創立 / 平成2年6月
- 資本金 / 2,000万円

- 企業代表者 / 代表取締役 井上 猛
- 事業所代表者 / 取締役工場長 大泉 桂司
- 従業員 / 15名

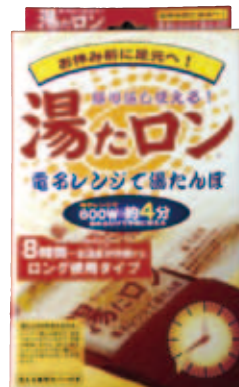
所在地	〒059-0033 北海道登別市栄町3丁目3番地4	Tel.	(0143) 86-0226	Fax.	(0143) 86-0227
URL	http://www.aicus.co.jp/	E-mail	info@aicus.co.jp		

●業務用から店舗販売用まで、あらゆるニーズにお応えできます

株式会社 アイスジャパン



▲ぐっスリープ



◀湯たロン

プロフィール

当社は、昭和56年から氷製造・販売業として創業後、氷の需要減少から、保冷剤製造・販売へと進出、保冷剤の需要拡大とともに、業務用保冷剤だけでなく、店舗販売用・ブロー容器保冷剤、新商品の開発等幅広い商品ラインナップで需要にお応えできる体制を整えています。

主要製品・保有技術

- ◎ 業務用保冷剤
- ◎ ブロー成型保冷剤
- ◎ 消臭保冷剤
- ◎ 店頭販売用保冷剤
- ◎ 湯たんぼ

開発製品

◎消臭機能付き保冷剤

使用済みの保冷剤を捨てずに、中身を取り出して消臭剤として再利用できます。消臭剤として使用後は容量がほとんど残らないためごみの減量化にもつながります。

◎冷感持続枕「ぐっスリープ」

人間が睡眠時に一番心地よいと感じる枕の温度は+29℃から+32℃の間です。この温度帯を冷蔵庫などを使用せずに、自然に長時間維持できる枕を開発しました。

■消臭機能付保冷剤の製造技術

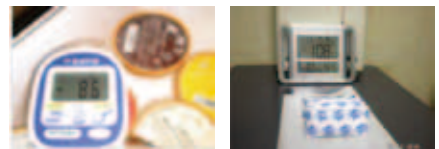
■長時間温度維持する枕の製造技術

■長時間温度維持する湯たんぼの製造技術

- 当社の保冷剤が**国際宇宙ステーション日本実験棟「きぼう」**に採用されました。(平成25年8月～)

アイスクリーム専用保冷剤の開発

現在アイスクリームの宅配・テイクアウトにはほとんどドライアイスが使用されており、ドライアイスは、気化によるロスが必ず発生します。また、宅配の場合到着時にドライアイスが無いとお客様に保冷環境上の不安を与えてしまうし、到着時に残る量を封入しますが、残っているとお客様が触れる危険性が有り、低温障害などのクレームに発展するケースがあります。それらの問題点を解決すべく、ドライアイスに代わる保冷剤の開発と保冷剤の使用方法の開発を行っています。



主要設備

設備名	メーカー	台数
137型 ピロー包装機	中央包装機	5台
147型 ピロー包装機	中央包装機	7台
オリヒロ ピロー包装機	オリヒロ機械	1台
ダンガン	大成セラミック	1台
高速充填機(MR7・8・9・ゼロ1)	三光機械	1台
高速充填機(コマツ)	コマツ機械	1台
107型 ピロー包装機	松田機械	1台
ブロー充填機	松田機械	3台

会社概要

- 業務内容 / 保冷剤・蓄熱材製造販売
- 創立 / 昭和56年11月
- 資本金 / 5,600万円
- 代表者 / 代表取締役 松岡 正昭

- 従業員 / 46名
- 事業所 / 本社・室蘭工場、仙台工場、東京工場、京都工場
- 加入団体 / 日本保冷剤工業会、ノーステック財団

所在地 〒050-0074
北海道室蘭市中島町4丁目9番28号

Tel. (0143) 44-5675

Fax. (0143) 43-3120

URL <http://www.icejapan.jp/>

E-mail ice-toiwase@icejapan.jp

●自然のやさしさを子供たちの未来へ

あいもり 株式会社



▲「ほたて漆喰ライト」 施工例



▲「ほたて漆喰そとかべ ビオシェル」 施工例

プロフィール

当社は平成13年から北海道で獲れたホタテ貝殻を利用した建築材料を製造・販売する会社として創業しました。ホタテ貝殻には、抗カビ性・消臭性などの効果が確認されており、これらの特性を活かした人間にも地球にもやさしい製品づくりをしています。

また、環境先進国であるドイツ企業との共同開発にも取り組んでおり、環境の負荷を減らし、健康を守る快適な住環境をご提案いたします。

主要製品・保有技術

■ホタテ貝殻を利用した建築材料の製造技術

主要製品

○ほたて漆喰壁 (内装用左官材料)

貝殻。「何かできそうな気がする」と様々な人が思っていて形になっていない資源でした。そして、たくさんの情熱と試行錯誤によって“漆喰”として生まれ変わりました。ホタテからできた漆喰は、その成分、素材の美しさにより、体に優しくデザインに優れた地球にもやさしい壁材です。

○ほたて漆喰ライト (内装用左官材料)

「ほたて漆喰壁」のコンセプトはそのままに、より簡単に、そしてローコストを実現しました。DIYでの施工にも最適で、機能・デザイン・コストのバランスを考えた壁材です。

○ほたて漆喰スムーズ センオーシャン (内装用左官材料)

「ほたて漆喰ライト」に求められていたスムーズでマットな仕上がりを実現。DIY愛好家のお客さまにも楽しんでいただける製品です。

○ほたて漆喰そとかべ ビオシェル (外装用左官材料)

ドイツの外壁材メーカー「Helmut Reichel社」と共同開発した外装用塗り壁材です。天然の炭酸カルシウムであるホタテ貝殻を主原料とした漆喰系の製品で、試験機関による厳しい試験にも耐えた、新世代の塗り壁材です。

○ほたて漆喰リフォーム (内装用左官材料)

「ほたて漆喰ライト」の機能を活かしたリフォーム用のセットで、クロスをはがすことなく施工でき、時間とコストを削減したセットです。デザイン・機能とリフォームに求められる要素を十分に汲み取った、施工性に優れた壁材セットです。

会社概要

■ 業 務 内 容 / 建築材料製造・販売

■ 創 立 / 平成13年12月

■ 資 本 金 / 2,500万円

■ 代 表 者 / 代表取締役 小松 幸雄

■ 事 業 所 / 本社、長和工場

■ 従 業 員 / 4名

■ 加 入 団 体 / 日本漆喰協会、北海道中小企業家同友会
伊達商工会議所、JIA 北海道支部

所在地 〒052-0026
北海道伊達市錦町105番地セントラルビル3F

Tel.
(0142) 23-8811

Fax.
(0142) 23-8833

URL <http://www.aimori.net/>

E-mail info@aimori.net

●新世紀を視野に入れた先端技術

アオキ製作 株式会社



▲PCB廃棄物保管容器「オレンジボックス」



▲蓄熱式電気暖房器アルディマイコンタイプ



▲タレットパンチプレス EM2510NT

プロフィール

蓄熱式電気暖房器・PCB 廃棄物保管容器・パイプ製品・各種運搬車・その他の金属製品の製造などを行っております。また、プレス・タレットパンチプレス・プレスブレーキ・パイプベンダー・溶接・塗装・組立などの設備で、お客様のニーズに対して、アイデアをフルに生かした製品を作り、PR・製造・販売まで一貫した業務により、他社よりも一歩先んずる事を、当社の指針としています。

1998年には、乙種電気用品製造事業の承認を受け、1999年には、JQA 総合製品安全認証制度についても、適切な製造工場として認証されました。また2004年には、ISO9001:2008 品質マネジメントシステムを取得するなど、品質管理体制の確立にも積極的に取り組んでいます。

主要設備

設備名	メーカー・能力	台数
タレットパンチプレス	PEGA-357 30t (1,270 × 3,660)	2台
	VIPROS-357 30t (1,270 × 3,660)	1台
	EM2510NT 30t (1,270 × 5,000)	1台
炭酸ガスレーザ加工機	ML2012HB1-3016S 1.6Kw (1,220 × 2,000)	1台
ハイフレックスプレス	C2-20 200t、110t	2台
	TP-60 60t	2台
NC プレスブレーキ	FBD III、FBD II、RG 80 × 8 尺、25t × 4 尺	5台
シャーリング	C4-2550-2 8尺(4.5mm)、M2545 8尺(4.5mm)	2台
コーナーシャー	CS-220 (3.2mm)	1台
パイプベンダー	TB-HTV-301 (φ 31.8mm × 1.6mm)	2台
自動金型研削機	TOGU III	2台
ロータリバンドソー	CB22FA2 パイプ外径 220mm	1台
フライス盤	2ML	1台
施盤	ML-620	1台
鋼管ロール切断機	DE612 (φ 15.8mm ~ φ 60.2mm)	1台
タッピングボール盤	B13 M8 以下	3台
タッピング	BTI-215 M6 以下	1台
TIG アルゴン溶接機	YC-2300TWX-2 200A、300A	3台
半自動アーク溶接機	RF-200 160A、200A、350A	8台
スポット溶接機	YR-500SM2 12KVA、35KVA、50KVA	6台
エアープラズマ切断機	カットスター (P60-5) 切断板厚 (0.1mm ~ 25mm)	1台
自動塗装レシプロクター	VRM-15D ストローク (1,500mm)	1台
焼付塗装設備	160℃上限 1,800mm × 1,800mm × 3,600mm	1台

主要製品・保有技術

- ◎蓄熱式電気暖房器
- ◎PCB 廃棄物保管容器
- ◎パイプ製品 ◎各種運搬車
- ◎その他の金属製品等の設計・製造及び販売
- 薄物鋼板プレス加工 (切断・曲げ・絞り・抜き)
- 電気溶接加工
(CO₂/MAG 溶接・TIG 溶接・スポット溶接)
- パイプ加工 (切断・曲げ)
- 静電焼付塗装加工 (メラミン樹脂塗装・アクリル樹脂塗装・静電気除去塗料塗装・耐熱塗料塗装)

アオキ製作株式会社の概要について

- ◎お客様のニーズに対して、先端の技術を導入し、アイデアをフルに生かし、常に特色ある製品づくりを展開しております。
- ◎また、お客様に対して、PR・製造・組立・検査・販売まで一貫し、他社よりも一歩先んずる事をモットーにして、品質の信用できる製品を作る事が、当社としての指針です。
- ◎当社は設立時より、自社製品を中心として製造し、それを消費者ニーズの市場に、販売をしつづけてまいりました。

会社概要

- 業務内容 / 金属製品の製造・販売
- 設立 / 昭和39年10月
- 資本金 / 2,300万円
- 代表者 / 代表取締役社長 青木 誠一
- 従業員 / 30名
- 加入団体 / 産学交流プラザ「創造」小志会 (室蘭地域オーナー経営者の会)

所在地 〒050-0083
北海道室蘭市東町3丁目1番2号

Tel. (0143) 43-2267

Fax. (0143) 43-1110

URL <http://www.murotech.or.jp/list/aoki/>

株式会社 上田商会



▲ Pca 大梁・小梁 (東京都豊州)

プロフィール

1925年(大正14年)の創業以来、北海道におけるコンクリート製品製造のパイオニアとして、北の大地の発展と共に歩んでまいりました。皆さまと積み重ねてきた歴史の中で培った『確かな技術』と『情熱』で、コンクリート製品の長寿命化や限られた資源の有効活用、環境に配慮した製品開発等の実現をさらに推進し、未来へ繋げます。

主要製品・保有技術

- ◎千歳工場：土木用コンクリート二次製品、建築用Pca製品
- ◎川上工場：各種コンクリート二次製品、即時脱型専門工場(バイコン)、土木・建築用コンクリート二次製品(即時脱型専門工場)
- ◎後志工場：土木用コンクリート二次製品、生コンクリート
- ◎登別工場：土木用コンクリート二次製品
- ◎砂原工場：土木用コンクリート二次製品、生コンクリート
- 即時脱型製品製造技術 ■梁・柱自在製造技術 ■高性能コンクリート製造技術
- 薄肉PC版製造技術 ■産業副産物利用技術(フライアッシュ、製鋼スラグ骨材、高炉スラグ骨材)

新製品

- ◎プレキャスト・ガードレール&ガードパイプ連続基礎ブロック
自転車のチェーンをイメージし、ボルト1本で製品同士を連結し独自の形状により、製品が自由自在な角度で連結することができ、道路の曲線に自由に追従することができるようになりました。
- ◎FR横断側溝
道路の縦断勾配に柔軟に対応し、車輛のスムーズな走行を実現した仕様となっています。

主要設備

設備名	設置工場	設備名	設置工場	設備名	設置工場
縁石・ILB製造自動プラント	川上工場	薄肉PC版製造設備	登別工場	FMSライン製造システム	千歳工場
鉄筋コンクリート管成形機		高性能コンクリート製造システム		定置式梁・柱製造システム	

会社概要

- 業務内容 / コンクリート二次製品、建築用コンクリート製品、生コンクリート製造販売
- 設立 / 昭和25年11月(創業大正14年3月)
- 資本金 / 7,200万円
- 代表者 / 代表取締役社長 上田 朗大
- 従業員 / 115名
- 加入団体 / 一般社団法人 全国コンクリート製品協会
北海道エコスラグコンクリート製品協同組合
エコサルファー防食工法協会
全国ボックスカルバート協会
日本共同溝工業会

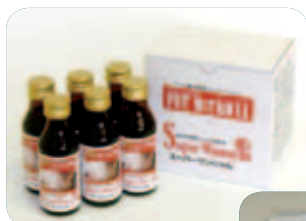
所在地	〒059-0015 北海道登別市新川町2丁目5番地1	Tel.	(0143) 85-2021	Fax.	(0143) 88-1663
URL	http://www.ueda-gr.jp/	E-mail	info@ueda-gr.jp		

●北海道の自然環境・風土から育て続けて90余年。植物エキス醗酵飲料では日本最古のメーカーです。

大高酵素 株式会社伊達工場



▲ヘーラールーノ



▲スーパーワンにゃん



▲フリカケワン

主力商品の
スーパーオータカ▶



プロフィール

自然循環型の生産体制を守り続けている大高酵素製品の普及を通じて、自然環境を大切に守り、食育健康運動を実践して食生活の抜本的改善を図ることを提唱し、人類の健康増進と福祉に貢献することを社命としております。

主要製品・保有技術

- ◎植物エキス醗酵飲料（「スーパーオータカ」、「風雪」）
- ◎化粧品（植物100%醗酵美容水「ヘーラールーノ」他）◎醗酵食品
- ◎健胃消化薬（指定医薬部外品）◎醗酵入浴剤（医薬部外品）
- ◎ペットバイタブル（ペット用健康食品）
- 新規糖質の分離と分子構造および機能性に関する特許取得、並びに天然物中の機能性物質の分離解析技術。
- 独特の植物エキス抽出法と醗酵熟成法：この技術を応用した各種製品は、北海道伊達市の地域資源に認定されています。
- 醗酵オガクズ風呂（イオンハウス）：針葉樹のオガクズを発酵微生物と植物エキス 醗酵液により醗酵させた温浴です。

新開発製品

◎ヘーラーコレクション エンリッチスーパージェル

植物エキス醗酵液をたっぷり配合。さらにペプチド、プラセンタエキス、油溶性ビタミンCなどを加えました。植物エキス醗酵液が生み出すコクのある滑らかな感覚のジェル状美容液です。お肌にハリとツヤを与え、キメの整った潤いのあるお肌へと導きます。(2014年10月1日新発売)。

- 研究体制は、物質の特定や機能性の裏付けなど、自社研究部門は勿論のこと大学や各種研究機関と共同で進めております。
※研究部スタッフ7名（博士4名、薬剤師1名）
- 製品輸出や醗酵オガクズ風呂の技術指導など、中国、台湾、韓国、東南アジアさらには欧州へと海外へも広く展開しております。



▲新発売のエンリッチスーパージェル

主要設備

設備名	メーカー・能力	台数
醗酵熟成タンク	3,100～7,200ℓ	111基
予備熟成タンク	4,900～7,300ℓ	53基
フラッシュ濃縮装置	4,000ℓ/hr	1基

会社概要

- 業 務 内 容 / 健康食品、医薬部外品、化粧品、動物飼料の製造と販売。醗酵オガクズ風呂(イオンハウス)の事業展開。主力商品は植物エキス醗酵飲料「スーパーオータカ」。
- 創 立 / 大正15年(創始者・大高登が植物エキス醗酵飲料を創製)
- 設 立 / 昭和35年9月
昭和48年11月(伊達工場)
- 資 本 金 / 5,000万円
- 企 業 代 表 者 / 代表取締役社長 今井 政一
- 事 業 所 代 表 者 / 工場長 矢元 昭一
- 従 業 員 / 35名(伊達工場)

所在地 〒059-0275
北海道伊達市北稀府町121番地

Tel. (0142) 24-1231

Fax. (0142) 24-2552

URL <http://www.ohtakakohso.co.jp/>

E-mail date@ohtakakohso.co.jp

●水産物のご用命はカネサン佐藤水産へ

株式会社 カネサン佐藤水産本社工場



▲いくら醤油味



▲いかそうめん



▲鮭のきざみハンバーグ



▲イカのきざみハンバーグ



▲揚げじゃがくん



▲じゃが玉

プロフィール

弊社は、総合的な水産物の販売と製造を通してお客様との温かい心の触れ合いを大切にし、良い品質と適正価格、的確な情報を提供し皆様の信頼を得ることこそ当社の使命と考えています。

主要製品・保有技術

◎イクラ醤油味 ◎いかそうめん ◎鮭のスモークソフト葉(鮭とば)
■醤油いくら加工技術 ■ハンバーグ加工技術

開発製品

◎「じゃが玉」

(2011年 第18回北海道加工食品フェア 奨励賞 受賞)

北海道産のジューシーな具をすりつぶしたジャガイモの衣の中に詰めた、新しいタイプの食品です。皮はもちもち、中はジューシー。煮ても揚げてもおいしい北国グルメです。100%北海道産の鮭と国産のイカを使用しています。

◎「鮭のきざみハンバーグ」

(2008年 第16回北海道加工食品フェア 優秀賞 受賞)

北海道の食材にこだわった、まったく新しいコンセプトの骨なし刻み食品です。100%北海道産の鮭と玉ねぎを細かく刻むことにより、現代の生活ニーズに合ったヘルシー・ジューシーな食品なので、お子様からお年寄りまで幅広い年齢層に喜ばれることと思います。ぜひ北海道の自然感あふれるワイルドな風味をお楽しみください。

◎「イカのきざみハンバーグ」

(2009年 第17回北海道加工食品フェア 奨励賞 受賞)

北海道産の玉ねぎをたっぷり使い自然の甘みを表現し、更に国産イカの身を細かく刻むことにより素材本来の食感と旨みを損なわず造りました。

◎「いくら醤油味」

(第51回 全国水産加工たべもの店 大阪府知事賞 受賞)

標津前浜定置網漁の秋鮭のみを使用しており、鮭卵が熟し、旨みとこくのある9月中旬から10月末の間に生産します。

主要設備

設備名	台数
いかソーメン加工ライン	3台
醤油いくら加工ライン	1台
ハンバーグ製造機械	
冷凍倉庫(1,000t)	



会社概要

■ 業務内容	／ 水産物卸売及び水産加工品の製造販売	■ 代表者	／ 代表取締役社長 佐藤 有一
■ 創立	／ 昭和4年8月	■ 従業員	／ 102名
■ 会社設立	／ 昭和43年8月16日	■ 加入団体	／ 室蘭市水産物卸売協同組合
■ 資本金	／ 1,000万円		

所在地	〒050-0083 北海道室蘭市東町3丁目31番1号	Tel.	(0143) 45-5111	Fax.	(0143) 45-5181
URL	http://kanesan-sato.co.jp/				
	E-mail ホームページのメールフォーム				

●電子組立・設計の“どろくさい”仕事を承ります！

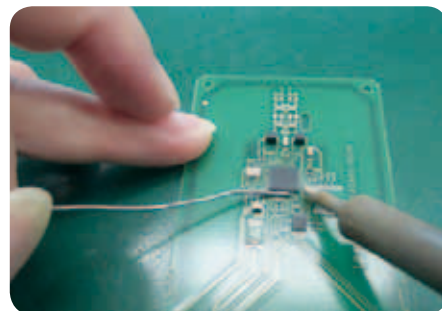
株式会社 カムイ電子



▲表面実装機生産ライン



▲受付対応システム



▲プリント基板の手実装

プロフィール

産業用電子機器の製造を中心に、基板実装から製品完成まで対応させていただいております。製造分野では他品種少量生産を得意としており、試作品一台の手付けや基板改造や少量生産など多種にわたり対応可能です。勿論、量産品についてもご対応いたしますので、電子機器の半田付け、ハーネスの加工、製品の組立などでお困りの際は、なんなりとお声をお掛け下さい。ソフトウェアの開発については、データベースアプリケーションを得意としております。

主要設備

設備名	メーカー・型式等	最大ワークサイズ	台数
クリーム半田印刷機	Panasonic・SPG	X510mm×Y460mm	1台
高速チップマウンター	JUKI・KE2050	X330mm×Y250mm	1台
高速汎用型マウンター	JUKI・KE2060	X330mm×Y250mm	1台
熱風型N2対応リフロー炉	タムラ・TNP25-537PH	X330mm×Y250mm	1台
スプレー式フラクサー	弘輝・NSP350	X350mm×Y400mm	1台
自動填流型半田槽	弘輝・MCI353	X350mm×Y400mm	1台
卓上型外観検査装置	マランツ・M22XCL-350	X350mm×Y250mm	1台
超低湿保管棚	マックドライ		1台

表面実装機生産ライン

表面実装部品は部品が小さいこと、また基板の両面に部品を実装できることから、高密度実装が可能となり、機械実装で生産することで生産性が上がり短納期に対応可能となります。また、基板のサイズも小さくすることができ、コストダウンにつながります。

外観検査装置

外観検査装置は、部品の有無・定格・型番・極性を画像処理で検査する装置です。検査員が目視で検査を行うのとは違い、限りなく100%に近い確率で上記不具合を発見することができるため、品質の安定した製品づくりが可能になります。

プリント基板の手実装

試作品の手付けや基板改造など高度なハンダ付け技術にも対応しております。試作品については、1枚の製作から請けており、1枚に数百点実装する基板も手付けで対応させて頂いておりますので、なんなりとご相談ください。

主要製品・保有技術

■製造

- ◎高密度表面実装プリント基板の実装
- ◎ディスクリートタイプのプリント基板の実装
- ◎一般電子機器の組立・配線・試験
- ◎各種ケーブル製作 ※支給部品については、バラ部品でも製作可能です。
- ◎半導体・電子部品の調達
 - ※チップ抵抗・チップコンデンサについては、標準在庫しております
 - ※ビス類についてはM2.5～M4サイズの物を標準在庫しております。
 - ※AWG14～AWG28の線材標準在庫（色については、お問い合わせください）

■設計開発（開発経験）

- ◎潮位計測装置システム開発
- ◎工場内走行列車 GPS位置管理システム開発
- ◎電圧測定データロガー ファーム設計
- ◎ICカード 券面デザイン/印刷 ソフト開発
- ◎RFIDタグ 社員所在管理システム開発
- ◎医療補助用 認知症診断ソフトウェア開発
- ◎機械部品 見積/注文支援ソフトウェア、Web注文システム開発

《開発環境等》

言語：C++、Delphi、VB
データベース：Oracle、SQL Server、Access

会社概要

■ 業務内容 / ソフトウェア・システムの開発、電気機械器具の実装・組立・配線・試験・ケーブル加工等

■ 設立 / 平成25年6月

■ 資本金 / 250万円

■ 代表者 / 代表取締役 内山 英義

■ 従業員 / 19名（役員2名含む）

所在地 〒059-0003
北海道登別市千歳町2丁目10番地3

Tel. (0143) 84-8152

Fax. (0143) 84-8153

URL <http://www.kamui-denshi.com/>

E-mail support@kamui-denshi.com

●電気制御・システムを設計から納入までの一貫したエンジニアリングを行います

株式会社 北ロンダ・エンジニアリング



▲システム設計の組合せレビュー



▲設備・施設的设计調査



▲設備更新のコンサルティング



▲設備の試運転・試験

プロフィール

企業の規模に捉われることなく柔軟で素早い対応力と、実績に裏打ちされた技術力やエンジニアリング力の必要性が増しています。技術の連環を目指し、社会と調和する企業として役に立って存在で有りたくと邁進して居ります。

主要製品・保有技術

- ◎製鐵機械、一般産業機械向け電気制御システムの設計・製作・試験
- ◎省力設備、環境設備、更新設備の設計・製作
- ◎技術コンサルティング及び施工工事

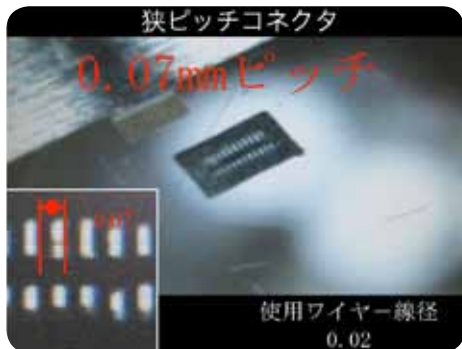
納入実績

富士電機株式会社	ライン設備システム更新ソフトウェア設計製作
日鉄住金テックスエンジニアリング株式会社	設備更新ソフトウェア設計製作
株式会社ムロランスズキ	工場設備保全更新 設計製作
株式会社クラフトシステム	地下鉄安全監視ソフトウェア設計製作
函館どつく株式会社	船舶電装設計
株式会社中園工業所	PCB施設装置ソフトウェア設計支援
ティ・イー・シー株式会社	機械装置用電気制御設計製作
株式会社第一熱処理室蘭	制御システム更新設計製作

会社概要

■ 業務内容 / 電気・計装に関わるハード・ソフトウェアの設計製作から試験、コンサルティング	■ 資本金 / 300万円	
■ 創立 / 平成11年7月	■ 代表者 / 代表取締役 木村 忠	
■ 従業員 / 5名		
所在地 〒050-0086 北海道室蘭市大沢町1丁目4番2号	Tel. (0143) 44-4520	Fax. (0143) 44-4531
URL www10.ocn.ne.jp/~kitaron/index.html	E-mail kitaron-eng@eos.ocn.ne.jp	

株式会社 キメラ



▲わずかに0.07mmピッチの「最狭」精密加工も、職人の卓越した技術の賜物



▲高い技術で生み出された精密形状。先端形状 0.1 × 0.2mm

キメラとは…

北海道室蘭の大自然の中に誕生したキメラ（キメラとはギリシャ神話に登場する合成獣の名前で、製品には様々な技術が複合されていることから、キメラという社名になっています。）は、NC放電・ワイヤーカット・マシニングセンター等の最新機の配置により、精密金型部品加工の一貫生産体制を確立して、精密金型部品製作に取り組んでまいりました。先端のテクノロジーを駆使し、既成概念を捨て、より高品質の製品を作り出すことが私達の仕事であり使命と考えています。

プロフィール

昭和57年7月(株)協和精工（資本金 1,000 万円）を神奈川県横浜市港北区日吉に設立、金型部品および切削一般を主体に創業しました。昭和63年3月北海道室蘭市寿町に株式会社キメラを設立、精密金型部品の加工を開始しています。平成2年4月室蘭市香川町工業団地に新社屋（本社工場）を建設・移転、平成14年11月ISO9001認証取得。平成15年7月ISO14001認証取得しております。

■IT技術と匠の技の融合

一層のスピード化、高精密度化の要求に応えるため、様々な最先端の技術を導入し、特に超精密・微細加工については、微細形状の精度・面粗度維持、顧客要求精度に対して、IT技術と匠の技を高いレベルで融合しております。

主要製品・保有技術

- ◎モールド金型設計・製作
- ◎プレス金型及び各種金型部品加工
- ◎精密金属機械加工
- ◎電子部品の精密金型
- ◎パソコンの外装金型
- ◎自動車部品の金型

■信頼に応える生産システム

様々な設備を導入することにより金型の一貫加工を可能にし、最先端の技術を駆使することで高い信頼を得ております。個人の能力に頼っていたところをコンピューターによるシステム化を行い、また、多くの仕事を効率よく消化するための工程管理システムを構築するなど、IT技術を積極的に利用した短納期化を実現しています。

主要設備

設備名		メーカー・能力	台数
マシニングセンター	牧野フライス	V33i / V33 / V22	7台
高速マシニングセンター	三菱重工業 ソディック	μ V1 40,000 回転仕様 HS430L リニア駆動 40,000 回転	各1台
CNC 成形研削盤	三井ハイテック	MSG-46CNC-SP	1台
超精密プロファイルグラインダー	ワシエン지니어リング	GLS-5P	2台
精密微細型彫放電加工機	牧野フライス 三菱電機	EDAC1 (自動生産システム構築) EA8PV	各2台
ファイヤーカット放電加工機	牧野フライス 三菱電機	UPV3 (油仕様) DWC577 (超精密仕様：開発機)	各1台
CNC 複合加工機	ヤマザキマザック	INTEGREX i150	1台
3次元測定器	ミツトヨ	FALCIO APEX707	1台
CNC 画像測定システム	ニコン	NEXIV VMR	1台

■研究開発実績

- ・戦略的基盤技術高度化支援事業
- ・H24補正ものづくり補助金
- ・H23高度な金型設計技術とサーボプレスの動作制御技術を組み合わせた高精度プレス加工技術の開発
- ・先端技術等習得講習事業などの研究開発実績・プロジェクト参画実績あり

会社概要

■ 業務内容	／ モールド金型、プレス金型及び各種金型部品加工、精密金属機械加工、モールド金型設計	■ 資本金	／ 2,800 万円
■ 創立	／ 昭和 63 年 3 月	■ 企業代表者	／ 代表取締役 藤井 徹也
		■ 従業員	／ 123 名
		■ 加入団体	／ (社)日本金型工業会東部支部
所在地	〒 050-0052 北海道室蘭市香川町 24 番地 16 号	Tel.	(0143) 55-5293
		Fax.	(0143) 55-5295
URL	http://www.chimera.co.jp/	E-mail	cmr@chimera.co.jp

●創業百二十余年、北海道の大地に息づく伝統と誇り

株式会社 栗林商会



▲ GR-7 (発酵装置部)

● GR-7 処理装置 (3t / 3日) 【7つのポイント】

1. 好気性分解菌を使用した地域対応型生ゴミ処理。
2. 装置はシンプルで運転管理は容易な構造。
3. 生ゴミは15日間連続投入。15日目にコンポストとして取り出し。
4. 装置の熱源は電源・蒸気・温水方式に対応。条件に合わせた熱源を選定可能。
5. オールシーズン安定した性能を發揮。(−30度で性能試験実施)
6. 生ゴミから発生した汚水は装置内で処理するので汚水処理は不要。
7. 生ゴミを2週間で80%ほど減らします。

資料・詳細については、
札幌支社 商事部
電話：011-221-8522
電子メール：nomura@kurinet.co.jp

プロフィール

明治25年に栗林五朔が新潟県三条市より北海道室蘭市へ渡り、1軒の酒店をかまえたのが始まりで、創業(1892年)以来今日まで百二十余年を経て、関連グループ19社を抱えるまで成長しました。

今日における当社の主たる業務は、海陸空全てにおける物流を手がける運輸部門と、一流メーカーの多彩な商品を販売する商事部門の二本柱となっております。

環境事業

資源循環型社会に応え、食品リサイクル法に適應する「高速発酵型生ごみ分解処理装置ガービッジリサイクラー GR-7」および各種農林水産廃棄物処理システムを提供し、地域の「安全で安心な土づくり・食文化」に貢献します。

また、ディスプレイ排水ゼロエミッションシステムにも取り組んでおり環境に優しい提案をしていきます。

事業内容

付加価値の高いサービスを提供し、顧客の信頼と満足度の向上を図ります。

■運輸・船舶代理店事業

港湾運送事業、貨物利用運送事業、倉庫業、通関業、貿易業、船舶代理店業

■商事事業

■建材部門取扱品目

- 窯業関連製品 / セメント・生コンクリート・コンクリートパイル・コンクリート2次製品
- 鉄鋼関連製品 / 鋼管杭・鋼矢板・鋼管矢板・異形棒鋼・重仮設材・一般鋼材
- 各種建築資材・工事 / 鑄鉄管・水道資材・道路橋梁資材・環境景観資材・公園資材・港湾資材・体育施設・産業資材
- 昇降機設備工事 / エレベーター・エスカレーター・立体駐車場他

■電機・設備部門取扱品目

- 空調機器 / EHP・GHP・吸収式冷温水発生器
- 環境設備 / ヒートポンプ関連・ボイラー・焼却炉・脱臭装置・上下水道施設・高速堆肥化関連・学校給食施設用排水処理設備
- 電機設備 / 太陽光発電システム・自家用発電設備・非常用発電設備
- プール設備 / 水槽・ろ過装置

■保険事業

損害保険代理店業、生命保険募集業

■旅行代理業

旅行業第一種(国内・海外企画旅行実施、国内・海外手配旅行、航空券・宿泊券販売等)

会社概要

- 業務内容 / 運輸部門、商事部門を二本柱とする総合企業
- 設立 / 明治25年6月1日
- 資本金 / 1億5,000万円
- 代表者 / 代表取締役社長 栗林 和徳

- 従業員 / 272名
- 支社・支店 / 札幌、苫小牧、旭川、帯広、東京
- 加入団体 / 北海道経済連合会
室蘭港湾振興会

所在地 〒051-0023
北海道室蘭市入江町1番地19号

Tel. (0143) 24-7011

Fax. (0143) 24-2745

URL <http://www.kurinet.co.jp/>

E-mail mentmaster@kurinet.co.jp

●耐食 FRP 成形50年の実績を誇る FRP 総合成形メーカー

興和工業 株式会社



▲ FRP 製メッキ槽 配管

- 平成25年度 北海道グリーンビズ認定制度「創意あふれる取組み部門」で認定されました。
- 平成25年度 北海道省エネルギー部門「産業・運輸分野」大賞受賞

●取組内容

省エネ診断から始まった全員参加の省エネ活動

2008年10月室蘭テクノセンターの省エネ診断を受診後、社長をリーダーとする省エネ管理体制を組織し、省エネ推進のインセンティブとなる個人・グループを表彰する制度を導入。エネルギー原単位を見える化し、比較データに基づく省エネ活動を展開。また、原単位から省エネ目標を設定する活動を定着させ、効果的な省エネ対策を推進した。

●選考理由

全員参加の省エネ活動を展開することにより、設備投資を伴わない省エネ対策を実行して着実に省エネ効果をあげてきたものであり、今ある設備でそこにいる方々の意識を改革するという活動に対して高い波及・啓発効果が認められた。会社全体で取組を行っていること、中小企業として模範的な活動を行っていることについて高い評価が得られた。



会社概要

- 業務内容 / FRP・PVC 製品製作、配管工事
- 創立 / 昭和32年4月15日
- 資本金 / 5,000万円
- 代表者 / 代表取締役 鈴木 高士

- 従業員 / 24名
- 加入団体 / 北海道FRP工業会
産学交流プラザ「創造」
北海道中小企業同友会 西胆振支部

所在地 〒059-0001
北海道登別市新栄町1番地12

Tel. (0143) 88-1101 Fax. (0143) 88-1104

URL <http://www.kouwa-frp.co.jp/>

E-mail info@kouwa-frp.co.jp

プロフィール

耐食FRP成形50年の実績を誇るFRP総合メーカーです。

『耐食プラスチック成型技術を中心に未来を創造する』を事業理念に、ものづくりを通じ、ひとづくりを大切に、社会に貢献して行きます。又、常にお客様第一主義で、安全・安心・信頼を提供して参ります。

弊社は創業以来、技術と設備の充実を心掛け、少数多品種型である各種塔槽類における「ハンドレイアップ成形法」技術の確かさ、大口径パイプ・タンク・煙突等では「フィラメントワイディング成形法」導入による、高い製造能力と品質力を誇り、本州大手ユーザーから高く評価されております。強化プラスチックによる耐食機器の製作実績は道内では最も古く、現在は既存製品の経験を活かした環境汚染防止を視野に入れ、薬液や有害物質などによる土壌や地下水汚染を防ぐ、鋼製地下タンクFRPライニング工事や液漏れ未然システムの販売にも着手しております。

主要製品・保有技術

- ◎耐食FRP各種塔槽類製作
- ◎強化プラスチック製薬液貯槽
- ◎電気集塵機
- ◎脱臭設備
- ◎活性炭吸着塔
- ◎排ガス洗浄塔
- ◎紫外線硬化型FRPシート
- トイエースつばさ
無落雪住宅用ガルバリウム鋼/FRP製スノーダクト
- 鋼製地下タンクFRPライニング工事
地下埋設の既存鋼製地下タンクに、紫外線硬化型FRPシートを貼り付け、タンクの寿命を延ばす補強工事
- OREUSE
貯水槽リユース工法：既存の経年劣化したFRP製パネル等貯水タンクを独自の技術で、耐震、耐食補強を行い、低コストで新品以上の強度に補強し、再使用する修理工法

主要設備

設備名	メーカー・能力	台数
フィラメントワイディング機 (大口径パイプ巻機)	φ1,000～φ4,000×6,000L	1台
旋盤	8尺×φ450mm	1台
卓上ボール盤	1mm～16mm	1台
カニ盤立型		1台

●誠意・創意・迅速 斬新な発想と確かな技術力と誠意が大きな信頼を得ています

五嶋金属工業 株式会社



▲電気炉用鉄皮



▲タンガロイ精製用スプレードライヤー (SUS)

プロフィール

当社は、第一次オイルショックの影響から回復のきざしを見せ始めた昭和51年に、各種ステンレス鋼板の製缶加工を専門とする個人企業として発足いたしました。当時の建築ブームにも乗り、業績の急速な拡大によって、昭和55年2月に現在地に工場を新設し、法人化しました。

プラント加工のほか、鋼構造物等の分野で高い評価を得て、現在ではステンレス鋼を含む高級構造用鋼材から、チタン等の非鉄金属材料の製缶・板金・組立に独自の技術を持ち、需要家各位のご満足をいただき、一度ご用命をいただいた企業から、引き続いてご注文をいただいております。

主要製品・保有技術

- ◎ステンレス製各種製缶類 (リアクター用インターナル)
- ◎タンク ◎シェルター ◎薬品製造用攪拌装置
- ◎プール ◎エゼクター ◎GISタンク 等
- 高級建築材料・プラント (タンク) 類の加工技術
- 代表的なステンレス鋼製品
 - ・熱交換器 (プラントメーカー向け)
 - ・スプレードライヤー (粉末乾燥用) 等
- 代表的な普通鋼製品
 - ・バグフィルターのケーシング
 - ・変圧器のケーシング (重電機メーカー向け)
 - ・建機メーカー向けフレーム 等
- ※豊富な経験をもとに、高精度加工も対応可能

主要設備

設備名	メーカー・能力	台数
レーザ加工機	ヤマザキマザック スーパーターボマークⅢ 4 KW 5' × 10'	1台
ハンドソー	ニコテック 750W × 550H	1台
油圧プレス	大洋 200 T	1台
プレスブレーキ	マルヘンメル 200t × 3,000 3P	1台
NC-45型鋼加工機	アマダ 4.5t × 6点テーブル	1台
シャーリング	アマダ H3013 0.5 ~ 12t × 3,000	1台
プラズマ切断機	ダイヘン 70 A 80 A	1台
コーナシャー	アマダ HW220 0.5 ~ 6t	1台
天井起重機	2.8t × 6台 10t 固定ホイスト × 1台	1台
4本ロール	アマダ 18t × 2,500 W	1台
鋼材ストッカー	インテック 1,500 × 3,000 × 10段(自動)	1台
CAD (原寸用)	シンテック	1台



会社概要

- 業務内容 / 精密製缶・組立・加工 (ステンレス製品を含めて)
- 創 立 / 昭和51年3月
- 資 本 金 / 1,000万円
- 代 表 者 / 代表取締役 五嶋 秀雄
- 従 業 員 / 16名
- 加 入 団 体 / 小志会 (室蘭地域オーナー経営者の会) 室蘭鉄工組合

所在地	〒050-0083 北海道室蘭市東町3丁目31番4号	Tel.	(0143) 45-8455	Fax.	(0143) 45-2595
URL	http://www.goshimakinzoku.co.jp/				
E-mail	ホームページのメールフォーム				

●卓越した技術と、最新の設備で信頼を形に！

株式会社 今野鉄工所



▲風力シャフト



▲旋回フレーム

主要製品・保有技術

- 一般産業機械製作、精密機械部品加工製作
- 一般産業機械用精密鋼構造物製作
- 技能者
 - 機械技能士 NCフライス1級技能士 1名
 - NC旋盤2級技能士 1名
 - マシニングセンター1級技能士 1名
 - 溶接資格 SA-3F、SA-3V 各1名
 - SA-2F、SA-2H 各1名
 - 職業訓練指導員 1名

プロフィール

当社は昭和37年10月に機械加工、製缶加工を主体に創業、昭和40年に日本製鋼所への納入品を主体として、これまでの機械・製缶加工に鍛造分野を加えております。時代の進歩とともに最新鋭工作機を導入し、精密機械加工及び大型建設機材加工分野へと技術力を高めてまいりました。平成元年6月に現在地へ工場を新設し、品質・納期などの生産管理の一元化を図り、お客様のご要望に応じております。

■主要取引先

株式会社日本製鋼所室蘭製作所・日鋼MEC株式会社
 函館どつく株式会社室蘭製作所・栗林機工株式会社
 三菱製鋼室蘭特殊鋼株式会社・株式会社第一熱処理室蘭

主要設備

主要設備	メーカー・能力	台数
NC複合加工機（複合旋盤）	森精機 切削寸法 主軸孔φ 275 940×4,150、森精機 切削寸法 主軸孔φ 192 940×3,150	2台
NC旋盤	池貝鉄工所 芯間 4,000mm ベッド上振 φ 1,120 池貝鉄工所 芯間 6,000mm ベッド上振 φ 1,120 森精機 芯間 1,750mm 振 φ 910、池貝鉄工所 芯間 500mm ベッド上振 φ 250	4台
立型マシニングセンター	森精機 移動量 1,530×660×650、日立精機 移動量 750×450×500 大阪機工 移動量 1,600×800×740、森精機 移動量 800×510×510	4台
横中グリマシニングセンター	東芝 BTD200 X1,500×Y1,200×Z1,150 東芝 BTD13 X3,000×Y2,300×Z1,800 最大重量 10t	2台
旋盤	ポーランド ベット振 φ 1,600 往復台振	1台
1,400t プレス	自社製 1,400t	1台
ベンディングロール	自社製 32×φ 2,500×3,200	1台

会社概要

- 業務内容 / 精密機械仕上、鋼構造物、産業機械製作
- 設立 / 昭和44年4月
- 資本金 / 1,000万円
- 企業代表者 / 代表取締役社長 今野 香澄
- 従業員 / 24名
- 加入団体 / 社団法人北海道機械工業会

所在地	〒050-0063 北海道室蘭市港北町1丁目25番33号	Tel.	(0143) 55-7802	Fax.	(0143) 55-7844
E-mail	kk_konno@lapis.plala.or.jp				

●確かな技術力を目指します

有限会社 佐久間鉄工



▲ベルトコンベヤ



▲タンク (SUS)



▲タール安水タンク



▲スクリュー

プロフィール

当社は、昭和 60 年に鋼構造物や各種配管の製作を主として発足致しました。
鋼構造物などの分野でも、ベルトコンベヤの製作を得意としており、品質や納期などお客様のご要望に答えられるよう努力しております。
今後もお客様に信頼して頂ける製品を目指して参ります。

主要製品・保有技術

- 鋼構造物製作
- ベルトコンベヤ
- 各種配管
- タンク
- スクリュー

主要設備

主要設備	メーカー・能力	台数
NC プラズマ加工機	コマツツイスター TFP3051	1 台
プレスブレーキ	アマダ RG125	1 台
	松田 350t	1 台
バンドソーマシン	大東 ST II 5080 500 × 800	1 台
	大東 ST II 4565 410 × 650	1 台
シャーリング	AIZAWA 13 × 2,500	1 台

会社概要

- 業務内容 / 製缶・組立・加工
- 設立 / 昭和 60 年 12 月
- 資本金 / 300 万円

- 企業代表者 / 代表取締役 佐久間 勉
- 従業員 / 15 名
- 加入団体 / 室蘭鉄工組合

所在地 〒 059-0025
北海道登別市大和町 1 丁目 14 番地 6

Tel. (0143) 85-3980 Fax. (0143) 85-7464

E-mail t-sakuma@muse.ocn.ne.jp

●ご相談下さい、おまかせ下さい ほしい物を、ほしい時に、提供いたします

株式会社 新電機製作所



▲各種制御盤製作



▲分析装置



▲各種試験用装置

プロフィール

創業当初から薄物精密加工をベースとし、制御盤など設計、材料手配、製作、仕上完成までを一貫生産で行ってきました。電気炉、各種試験機、メカトロニクス関連機器などの開発及び製作など、新分野を次々と開拓し、現在は、医療関連、食品加工機、コンピュータ機器、環境機器などの製作も手がけています。

主要製品・保有技術

- ◎業務用電気炉、自動制御盤、各種試験機、実験機、装置、レーザー薄板加工製品
- レーザー加工による薄板切断・曲げ加工・溶接加工技術
- 特殊仕様装置の設計製作技術
- 各種シール・銘板の印刷・製作技術
- 各種電気炉の設計製作

○ご希望に合わせた装置の設計・製作いたします
各ユーザー様のご要望に合わせた電気炉、制御盤、各種研究開発製品・試験装置等を手掛け、長年蓄積してきたノウハウ・技術があります。
当社が製作している電気炉のひとつに「台車式電気炉」があります(写真↓)。

主に重量物の熱処理を対象とし、処理物の出し入れが容易で安全性が高く、作業性に優れます。



主要設備

設備分類	設備名	台数
切断加工機類 (金属・木類・プラスチック類・電気絶縁体・その他)	レーザー加工機	2台
	シャーリング、メタルソー、バンドソー、精密切断機、クリーンカッター、コーナーシャー	各1台
曲げ加工機類	プレスブレーキ、三本ローラー	各2台
	ベンディングマシン、旋盤	各1台
	ボール盤	3台
溶接機類 (SUS・アルミ・鉄・塩ビ溶接)	スポット溶接機、TIG溶接機、ロボット溶接機、半自動溶接機、パイプ溶接機	計15台
塗装設備類	粉体塗装設備	2式



会社概要

- 業務内容 / 各種試験装置及びメカトロニクス関連機器などの製造販売
- 設立 / 昭和54年4月2日
- 資本金 / 1,000万円
- 代表者 / 代表取締役 鈴木 勝春
- 従業員 / 20名
- 加入団体 / 社団法人日本溶接協会

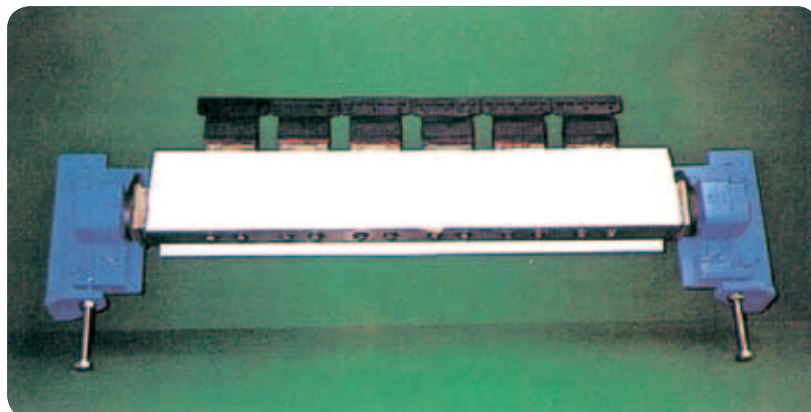
所在地	〒050-0083 北海道室蘭市東町1丁目29番12号	Tel.	(0143) 46-1295	Fax.	(0143) 45-1618
URL	http://www.shindenki-works.co.jp/		E-mail	info-sdk@shindenki-works.co.jp	

●私たちは総合エンジニアリング会社として社会に貢献することをめざします。

株式会社 スガテック 室蘭支店



▲パイプ円周自動溶接装置



▲クリーニングブレード自動圧着調整機能付クリーナ

プロフィール

当社は、豊富な経験と永年に渡って培ってきた技術を駆使し、高品質で経済性、環境に配慮した各種プラント設備の設計、製作、建設、整備をお客様へ提供しております。今後もあらゆる困難を工法開発や改善、新技術への挑戦で乗り越え、総合エンジニアリング会社として、社会に貢献できるよう努力してまいります。

主要設備

設備分類	メーカー・能力	台数
門型クレーン	5t～	3台
天井クレーン	5t～	2台
旋盤		1台
ベンディングロール		2式

主要製品・保有技術

- ◎鉄鋼・金属・製紙・窯業・石油・化学・電力等のプラント設備の設計・製作・建設・整備
- ◎治水・上下水道・ごみ処理等の公共事業工事の設計・製作・建設・整備
- ◎建設用各種機器・資材の開発・製造・販売並びに賃貸

■技術的特長

- 天井クレーン 製造許可 クラプトロリー式 51.6t、ホイスト式 20.3t、テルハー 20.3t
- 第1種圧力容器 製造許可

■所属資格者

建築士 建設施工管理技士 土木施工管理技士 管工事施工管理技士
溶接技術者資格認定 建設業経理事務士 衛生管理者 電気工事士 他

■当社企画・開発・販売製品

- SACベルトクリーナー（クリーニングブレード自動圧着調整機能付クリーナー）
「コンベヤ周辺の環境改善」「ベルトにやさしく」「メンテナンスフリー」を求めコンベヤベルトのプロフェッショナルの立場から生まれ育った理想的なベルトクリーナーです。
- TIGPY（パイプ円周自動溶接装置）
簡単操作でもプロの仕上がり。溶接長さが伸びても順応した溶接をします。

会社概要

- | | | | |
|-----------|--------------------------------------|-----------|---|
| ■ 業 務 内 容 | ／ 鉄鋼・金属・製紙・窯業・石油・化学・電力等のプラント設備の設計・製作 | ■ 代 表 者 | ／ 代表取締役社長 三輪 隆 |
| ■ 設 立 | ／ 大正9年1月（本社） | ■ 事業所代表者 | ／ 執行役員支店長 東野 郁夫 |
| ■ 資 本 金 | ／ 昭和29年10月（室蘭） | ■ 従 業 員 | ／ 53名（室蘭） |
| | ／ 4億7,200万円 | ■ 加 入 団 体 | ／ (社)北海道機械工業会
(社)日本クレーン協会
(社)日本溶接協会 |

所在地 〒050-0087
北海道室蘭市仲町12番地

Tel. (0143) 44-2223

Fax. (0143) 44-7471

URL <http://www.sugatec.co.jp/>

●高い技術で新たな領域へ挑む

第一金属 株式会社



▲スリッターライン全景



▲クラッチプレート



▲リサイクルトナーカートリッジ

プロフィール

自動車および産業機械の駆動系部品サプライヤーです。大型順送プレスを主軸に、多種、大量な部品を高品質(Q)、低コスト(C)、短納期(D)で高次元かつ安定的に生産しています。自動車用鋼材コイルのスリット加工、シャーリング加工からプレスまでを一貫生産しており、お客様の満足と信頼を頂くことを第一義に操業しています。他には電力会社向け足場ボルト(冷間鍛造加工)や大型シャッター部品の溶接組立加工を行っており、鋼材の手配や品質保証業務、物流手配までを含んでお客様のニーズにあわせて提案させていただきます。また、リサイクルトナーカートリッジ専門工場もあり、きめ細かなサポート体制とリサイクルならではの低価格の実現で、地域に根ざした社会貢献活動に取り組んでいます。今後もあらゆるニーズに即応できる「高付加価値製品をお届けする」会社として研鑽・努力してまいります。

ISO H14年4月 本社工場、苫小牧工場 ISO 9002 審査登録
H15年5月 本社工場、苫小牧工場 ISO 9001:2000へ移行

主要製品・保有技術

- ◎鋼帯製造 ◎自動車部品のプレス加工 ◎各種鋼板のプレス加工
- ◎各種鋼板の製缶溶接組立加工 ◎足場ボルト製造
- ◎道路維持製品電力用部材のプレス溶接・組立加工
- ◎リサイクルトナーの製造・販売
- スリット加工、プレス加工、溶接組立加工
- オートマチック車部分のプレス加工
- 線材二次加工製品(足場ボルト等)の一貫生産
- リサイクルトナー製品の製造

自動車用自動変速機プレートの抜きプレス加工で培った技術があります。

【是非ご相談ください】

- ①高精度、高品質な抜きプレス加工品が大量に必要で、コストを抑えたい時。
- ②鋼板材料コイルのスリット加工、シャーリング加工先を探している時。
- ③冷間鍛造、曲げ・絞り加工、鉄工製缶加工先を探している時。

【加工納入実績】

- ①電柱用足場ボルト(冷間鍛造品)
- ②イカ釣りロボット用ステンレスドラム側板(曲げ、絞りプレス加工)
- ③木材乾燥プラント用保温ドア(鉄工製缶加工)
- ④重量シャッター用戸袋側板(プレス、製缶)
- ⑤街路灯用簡易基礎(鉄工製缶)など。

主要設備

設備名	メーカー・能力	台数	設備名	メーカー	台数
鋼板スリッターライン	板厚/0.4~4.5mm、板幅/35~1,240mm、内径/20~30インチ	1台	オートボーラー	タケダ機械 平板 1,100×1,450×t76mm 穴径17~40mm	1台
600Tランキングプレス	H&F ストローク25~100SPM	1台	ギブスライドシャー	アマダ 板厚1.0~13.0mm 長さ4,000mm	1台
各種機械プレス	アイダ他 50T~350T プレス	9台	バンドソー	大東精機 切断範囲:角300×260mm、丸φ260	1台
プレスブレーキ	アマダ 加圧能力200T、折り曲げ長4,000mm	1台	ラジアルボール盤	小川鉄工 孔開φ50、ボーリングφ100、主軸ストローク300mm、フリーストローク	1台
アイアンワーカー	アマダ プレス能力60T、ストローク6,000mm	1台	プロジェクション溶接機	木村電溶機製作所 定格容量50KVA、最大短絡電流 最大20,000A 最大加圧力6,000N	1台
NC自動切断機	田中製作所 切断範囲 W1,800×3,700mm	1台	ミラーマシン 表面仕上げ機	杉山製作所 テーブルサイズφ330、最大ストローク25mm、主軸回転数 最大1,500RPM、面粗度0.4S	2台
溶接ロボット	松下電器産業 6軸多関節型	1台	平面研磨機	日立製作所 テーブルサイズ600×385mm、テーブルストローク650mm	2台

会社概要

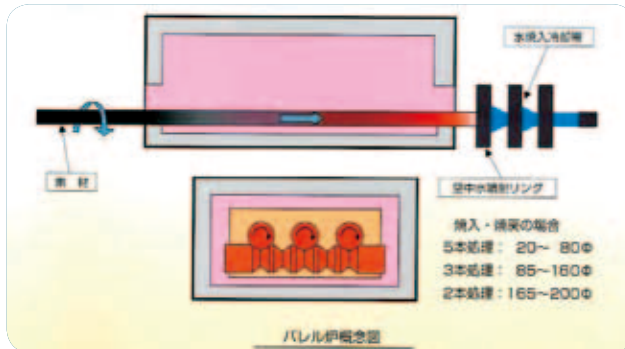
- 業務内容 / 鋼板・線材製品の一貫製作加工、リサイクルトナーの製造・販売
- 設立 / 昭和45年5月
- 資本金 / 6,000万円

- 企業代表者 / 代表取締役社長 畠山 博史
- 従業員 / 110名
- 加入団体 / 社団法人北海道機械工業会 (自動車・プレス関連部会)

所在地	〒050-0083 北海道室蘭市東町3丁目1番5号	Tel.	(0143) 44-5195	Fax.	(0143) 43-5195
URL	http://www.daiichikinzo.jp/	E-mail	m.katou@daiichikinzo.jp		

●～お客様ウキウキ!会社(ひと)はイキイキ!～

株式会社 第一熱処理室蘭



▲バレル式連続炉

特徴：加熱はもちろん、特に冷却については全周噴射冷却によってむらなく均一に深く焼き入れできる。均一に加熱されることと、曲がらないために矯正をしないことで、製品内部の残留応力が小さく、切削中に曲がることなくまた高周波焼き入れ時の変形が極めて少ない。

プロフィール

当社は、第一熱処理工業（本社：船橋市）のグループ企業であり、三菱製鋼室蘭特殊鋼（株）及び新日本製鐵（現：新日鐵住金）（株）の丸棒鋼熱処理を主な業務として創業致しました。独自の設備「バレル式連続炉」により、丸棒鋼を回転させながら処理する独特な方法を採用することで、素材への均一な加熱・冷却が可能となり、熱処理時に曲がりが発生しません。

主要製品・保有技術

- ◎自動車、建設機器（ラック、シャフト 他）、射出成型機（シリンダー、スクリュータイバー 他）、産業機械機品（ボールネジ 他）などの素材熱処理品
- リジェネレーティブバーナー使用による省エネ型「バレル式」連続炉での無矯正熱処理技術
- 各種非破壊検査

主要設備

設備分類	メーカー・能力	台数
バッチ式熱処理炉	日本ファーンズ工業 500×2,000×6,500mm	1
バレル式連続炉	日本ファーンズ工業 φ200×9,000mm	1
かたさ計（ブリネル硬度計）	富士試験機	2
磁粉探傷ライン	日本電磁測器 φ200×9,000mm	1
超音波探傷器	菱電湘南エレクトロニクス他	2
切断ライン	津根精機(株) φ200×9,000mm	1

会社概要

- 業務内容 / 丸棒鋼の熱処理（処理内容：焼入焼戻し、焼ならし、焼ならし焼戻し、焼なまし、他）
- 創立 / 平成4年9月（室蘭）

- 資本金 / 5,000万円
- 企業代表者 / 代表取締役社長 曾根 光彰
- 従業員 / 18名（室蘭）
- 加入団体 / 社団法人北海道機械工業会

所在地 〒050-0087
北海道室蘭市仲町12番地

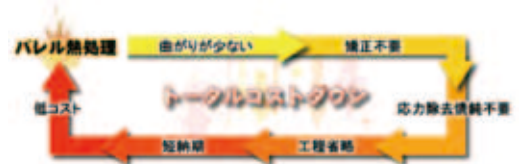
Tel. (0143) 41-2947

Fax. (0143) 41-2949

URL <http://www.ichi-netsu.co.jp/>

E-mail ホームページのメールフォーム

バレル式連続炉により曲がりほとんどでない熱処理加工を行いトータルコストダウンが実現



- バレル炉で熱処理された製品は、
- ① 強烈な水焼入れで表面と芯部の硬度差が小さい
 - ② 回転しながらの焼入、焼戻しで曲がりが少ない
 - ③ いきなり仕上加工で、中間熱処理がいらす大幅な工程短縮
 - ④ 高周波焼入れで歪みの発生が小さくて均一
 - ⑤ 内部の強度が高いので軽量化が図れる等の特徴があり、結果曲がりほとんどでない熱処理加工を実現することに加え、短納期、低コスト化に寄与。



元気なモノ作り中小企業 300社 (2008年)

中間貯蔵・環境安全事業株式会社 (JESCO) 北海道PCB処理事業所



▲施設空撮

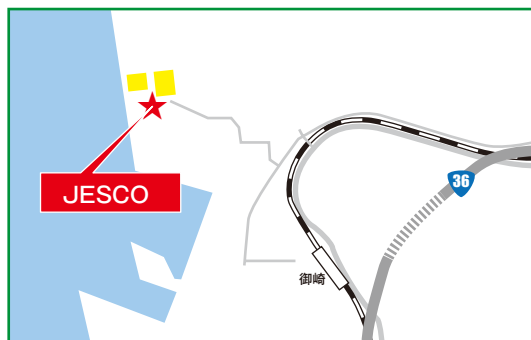


▲ PCB 処理情報センター

プロフィール

当社は、国の監督のもと、100% 政府出資により平成16年に設立され、全国5カ所の PCB 廃棄物処理施設で全国に保管されている高圧トランスなどの PCB 廃棄物の処理を行っております。

北海道 PCB 処理事業所は、高圧トランス・コンデンサなどを処理する当初施設が全国5番目の施設として平成20年5月に、また、安定器等・汚染物を処理する増設施設が平成25年9月に操業を開始し、安全で確実な PCB の無害化処理と併せ PCB 処理情報センターを設置するなど PCB 処理事業に関する情報についても積極的に公開を行っております。



保有技術・主要設備

■当初施設

- ・処理対象物 高圧トランス・高圧コンデンサ等
- ・処理方式 前処理 洗浄と真空加熱分離の組み合わせ
液処理 脱塩素化分解法*

*化学反応によりPCBの塩素を水素と置換えてビフェニル類に分解する方法。

- ・処理能力 1.8t/日 (PCB分解量)
- ・主要設備 受入・検査設備、保管設備、解体設備、
真空超音波洗浄設備、攪拌洗浄設備、
真空加熱分離設備、液処理設備、払出設備

■増設施設

- ・処理対象物 安定器等・汚染物 (安定器・小型電気機器
・感圧複写紙・ウエス等)
- ・処理方式 プラズマ熔融分解法*

*高温のプラズマ (15,000℃以上) により、PCBを含む有機物を二酸化炭素、水蒸気、塩化水素等に分解する方法。

- ・処理能力 12.2t/日 (安定器等・汚染物量)
- ・主要設備 受入・検査設備、保管設備、前処理設備、
プラズマ熔融分解炉2基、排気処理設備、
払出設備

■多重の安全対策設備

- ・漏洩防止対策設備 遮蔽フード、オイルパン、漏洩検
知器、防油堤、不浸透塗床など
- ・排気対策設備 負圧制御、オンラインモニタリン
グ装置、排気処理装置 (活性炭装
置) など。
- ・緊急時対策設備 運転自動停止制御装置、無停電電
源装置、非常用発電機、施設内外
主要貯槽類の遮断弁設置など。

会社概要

- 業 務 内 容 / PCB 処理事業・中間貯蔵事業
- 創 立 / 平成16年4月1日 (旧環境事業団から業
務を継承した国の特殊会社)
- 資 本 金 / 66 億円 (全額政府出資)
- 企業代表者 / 代表取締役社長 矢尾板 康夫
- 事業所代表者 / 事業所長 青木 仁志
- 事業所従業員 / 59 名

事業所所在地	〒050-0087 北海道室蘭市仲町14番地7 (本社所在地：東京都港区芝1-7-17)	Tel.	(0143) 22-3111	Fax.	(0143) 22-3001
URL	http://www.jesconet.co.jp/facility/hokkaido/ E-mail ホームページ参照				

●住宅から超高層ビルまで、広く使用される不燃内装建材のメーカーです。

チヨダウーテ 株式会社 東部事業部 室蘭工場



▲室蘭工場



▲せっこうボード製品

プロフィール

おかげさまで、創業 65 周年を迎えました。三重県四日市市で創業を開始し、現在は子会社 7 社及び関連会社 1 社を擁するグループを構成し、“健康と環境”を重点テーマとして捉え、独自技術（ユニークテクノロジー）を培いながら、せっこうボードを中心とした不燃内装建材メーカーとして発展してまいりました。

主要製品・保有技術

◎せっこうボード製品全般

主力製品

- 「さわやかせっこうボード」
- 「さわやかFCボード」
- 「さわやか押入れボード」
- 「北のやすらぎスマイル」

当工場では、石こうボード製品をはじめ、珪藻土入塗り壁材「北のやすらぎ」や石こうを利用した中性固化剤「エコハード」を製造しています。また、当工場のオリジナル製品でボードの四面をエッジ加工しているその名も「よんめんくん」という商品を製造しています。

最近の取り組みとしましては、ボード製品の軽量化に取り組んでおり、顧客ニーズに合わせ、お客様の満足を得られるように従業員一同邁進していきたいと考えています。

■「さわやかせっこうボード」シリーズならではの調湿の特徴

世の中に、湿度を調節するための商品はたくさんありますが、その中でも当社の「さわやかせっこうボード」は自然素材を活用した、ヒトと環境にやさしい調湿商品。せっこうボードに珪藻土という自然の素材をプラスすることで、空気中の湿気を吸ったり吐いたりする機能を持たせたボードです。

●珪藻土とは

珪藻土とは、元は、海中のプランクトンだったものです。泥と一緒に堆積、岩石化したもので、約 1000 万年前に大量発生しました。これは、日本の各地で産出されますが、チヨダウーテのせっこうボードは、北海道の稚内産を使用しています。稚内産の珪藻土は、正式には稚内層珪藻頁岩と呼ばれ、通常の珪藻土に比べ、群を抜いて湿気の吸収・放出に優れています。珪藻土は自然の産物のため、化学薬品によるシックハウスの原因にもなりません。また、珪藻土は「孔がある」という形質そのものに調湿機能を備えているため、減ったり摩耗することがなく、効果が半永久的な点も特徴です。

会社概要

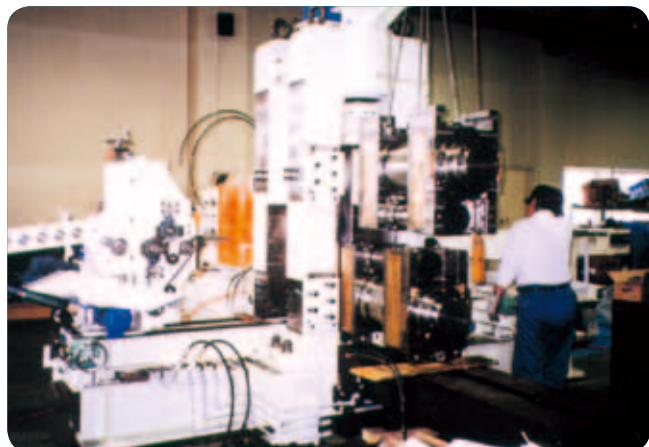
■ 業 務 内 容 / せっこうボード製品の製造・販売
■ 創 立 / 昭和 23 年 1 月 (本社)
 / 平成 16 年 11 月 (室蘭)
■ 資 本 金 / 41 億 8,195 万円

■ 企業代表者 / 代表取締役社長 平田 晴久
■ 事業所代表者 / 工場長 谷口 知隆
■ 従 業 員 / 10 名 (室蘭)

所在地	〒 050-0055 北海道室蘭市崎守町 389 番地 12	Tel.	(0143) 59-1100	Fax.	(0143) 59-1101
URL	http://www.chiyoda-ute.co.jp/		E-mail ホームページのメールフォーム		

●確かな技術実績と豊かな創造力で顧客ニーズに的確に対応します

ティ・イー・シー 株式会社



▲自社設計 平鋼圧延機



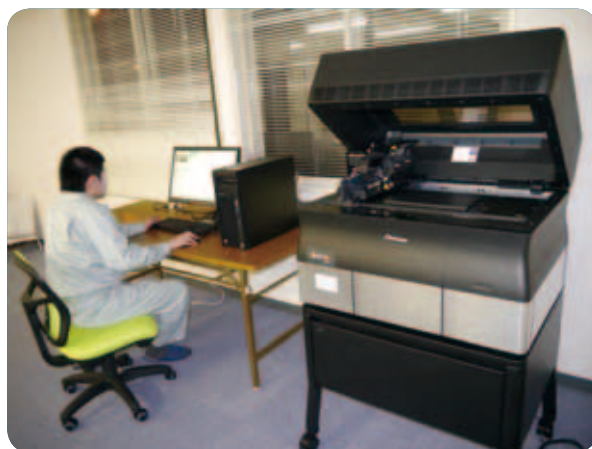
▲自社設計 パイプ矯正機

プロフィール

国内大手高炉メーカー、重機械メーカーを主要顧客とし、製鉄、製鋼設備及び鋼構造物等の設計（基本計画、詳細設計）・製作・納入に至る一貫受注、または設計のみ、製作のみと客先の発注形態に対して柔軟に対応し、「良い設備を、安く、早くつくる」という、ものづくりの原点を追求する会社です。

主要製品・保有技術

- ◎産業機械の設計、製作（製鉄製鋼設備、一般産業機械）
- ◎各種物流整備の設計・製作（クレーン・コンベア）
- ◎鋼構造物の設計、製作
- ◎各種技術支援（国内及び海外製作管理者派遣）
- 設計・製作実績
 - ・船積用設備 ・タイヤ式クレーン ・天井クレーン
 - ・カラーチェック設備 ・冷却床設備 ・フランジ水冷装置
 - ・丸鋼精整設備 ・結束丸鋼移送スキット
 - ・傾斜、昇降機器 ・大型防音扉 ・空冷装置 等



▲ 3D プリンター

自社設計の機械をより作りこむためのサンプル作成や、図面だけではなく顧客に立体で説明や提案ができる設備を整えるため、平成26年12月導入

主要取引先

- スチールプラントック株式会社
- JFE設計株式会社
- JFEメカニカル株式会社
- 株式会社神戸製鋼所
- エヌケーケーシームレス鋼管株式会社
- トランスニュークリア株式会社
- Primetals Technologies Japan株式会社
- 株式会社スガテック

会社概要

- | | |
|-------------------------------|-----------------------|
| ■ 業 務 内 容 / 機械装置・鋼構造物エンジニアリング | ■ 企業代表者 / 取締役社長 野村 孝義 |
| ■ 創 立 / 平成10年9月 | ■ 従 業 員 / 12名 |
| ■ 資 本 金 / 700万円 | |

所在地	〒051-0031 北海道室蘭市築地町147番地17	Tel.	(0143) 83-5155	Fax.	(0143) 83-5156
URL	http://www.tec-com.jp/	E-mail	tec@tec-com.jp		

●“もっと豊かであたたかい北海道”“環境にやさしい天然ガス”

株式会社 テツゲン室蘭支店



▲室蘭液化天然ガス基地



▲(株)テツゲン室蘭支店事務所

プロフィール

当社は、新日鐵住金(株)室蘭製鉄所内で発生する鉄含有ダストの再資源化並びに廃塩酸処理による再生塩酸の製造・水処理、製鐵プロセスで発生するスラグの加工処理及び製品(珪酸質肥料)の販売など省資源、省エネルギーを目的に資源リサイクル事業を行なっています。

また、CO₂ 発生が少ない天然ガスの製造を行い、都市ガス会社への供給・産業用に販売を行なっています。

リサイクル事業及び公共性の高いガス事業を通して社会に貢献していくことを使命とした会社です。



▲肥料出荷作業

主要製品・保有技術

- ◎再生塩酸 ◎珪酸質肥料 ◎天然ガス
- ◎コークス ◎環境商品(活性炭・水処理薬品)
- 公害防止技術、石炭処理技術、粉体処理技術、水処理技術等を利用した資源リサイクル技術
- 酸処理技術 ■ガス製造技術 等

主要設備

設備分類	メーカー・能力	台数
液化天然ガス製造設備	LNG貯槽 1,600kl×1基 800kl×1基 LNG気化器 1.4t/h×6基	一式
水砕スラグ製造設備	270t/h	一式
ダストリサイクル製造設備	17,000t/月	一式
肥料製造設備	生産能力 年間 40,000t	一式
再生塩酸製造設備	廃塩酸処理能力 2.6m ³ /Hr	一式

会社概要

- 業務内容 / 製鐵所内発生ダストリサイクル、再生塩酸製造・販売、スラグ加工
肥料製造・販売、都市ガス及び産業用天然ガスの製造・供給
コークス・環境商品(活性炭・水処理薬品)の販売
- 創 立 / 昭和14年1月(本社)
昭和28年4月(室蘭)
- 資 本 金 / 10億円
- 企業代表者 / 代表取締役社長 野村 明代
- 事業所代表者 / 執行役員室蘭支店長 濱本 文秀
- 従 業 員 / 121名(室蘭)
- 加入団体 / 新日鐵住金室蘭協会、日鋼経友会、北海道ガス協会、鐵鋼スラグ協会、室蘭清港会、リサイクルポート推進協議会

所在地	〒050-0087 北海道室蘭市仲町16番地	Tel.	(0143) 22-6141	Fax.	(0143) 24-0233
URL	http://www.tetsugen.co.jp/		E-mail	muroran.soumu@tetsugen.co.jp	

●北の食文化を伝えたい

株式会社 中井英策商店



▲「キンキのいずし」



▲パイ菓子

プロフィール

北海道独自の郷土料理で伝統食の「いずし」を高級魚「キンキ」を素材に全国で初めて製品化し発売、以来「いずし」に代表される北海道の食文化を提案し続けています。北の食文化の伝道師を目指します。

主要設備

窒素冷凍システム、真空包装機など

- 平成 25 年 11 月
農林水産省主催第 1 回地場もん国民大賞審査員賞 受賞
- 平成 26 年 11 月
農林水産省主催第 6 回フードアクションニッポンアワード食文化賞 受賞



会社概要

■ 業 務 内 容 / 水産加工食品製造
 ■ 創 立 / 昭和 53 年 10 月
 ■ 法 人 化 / 有限会社 平成 2 年 5 月
 株式会社 平成 19 年 4 月
 ■ 資 本 金 / 300 万円

■ 代 表 者 / 代表取締役社長 及川 昌弘
 ■ 従 業 員 / 12 名
 ■ 加 入 団 体 / 伊達商工会議所
 NPO 法人だて観光協会

所在地 〒 059-0273
北海道伊達市南稀府町 18 番 12 号

URL <http://www.nakai-shop.com/>

Tel. (0142) 24-2934

Fax. (0142) 24-2522

E-mail kinki@poppy.ocn.ne.jp

主要製品・保有技術

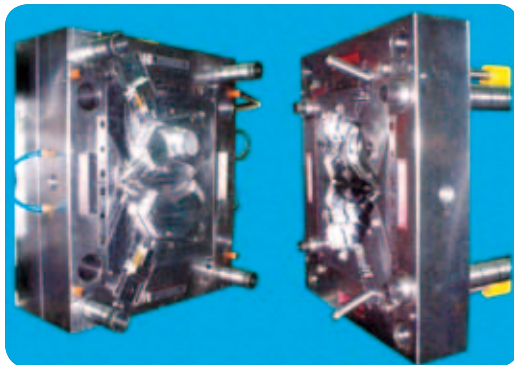
- ◎いずし
- キンキのいずし
全国で初めて商品化に成功した、高級魚で名高いキンキを使用したいずし。あっさりとしてくせのない上品な味わいに仕上げました。発売当初 (30 年前) は地元噴火湾で水揚げされたキンキを使用していましたが、現在は資源が枯渇してしまったことから、安定的な製品体制のためにカナダ産キンキ (アラスカキチジ) を使用。米、人参は地元伊達産を使用しています。他にも下記の魚介類のいずしがございます。
- 炙りホタテいずし ○紅鮭いずし ○かれいいずし ○イカイずし
- ハタハタいずし ○マツカワいずし
- ◎その他主力製品
- キンキすり身
脂ののったキンキ (アラスカキチジ) の身だけを使ったすり身団子。汁物や鍋に入れるだけでコクと旨味のある高級な味わいに。
- スキャロップ (ホタテ) パイ
北海道・噴火湾産のホタテ貝柱をパウダーにしてパイ生地に練りこんで焼き上げたスナックタイプのパイ菓子。地元産素材を使った 2 種類の味があります。
- ◎一部委託加工品
- キンキ中骨缶詰
キンキ (アラスカキチジ) の身の付いた中骨を高圧釜で似て、味付けしたユニークな缶詰。ほろほろとして柔らかく、お酒のおつまみ、ごはんのおかずなど何にでも合います。味は 3 種類。
- キンキ昆布巻き
キンキ (アラスカキチジ) の半身を丸ごと昆布で巻いて味付けした贅沢な昆布巻きです。
- いずし加工技術

●鋼材の熱処理から切削、研削、仕上げ組み立てまでの一貫製造

株式会社 永澤機械



▲射出成型用金型



▲樹脂成形金型

■有資格者

- 機械加工技能士
 - 1級 3名
 - 2級 14名
- 機械組立仕上げ技能士
 - 1級 1名
 - 2級 1名
- 職業訓練指導員 1名

プロフィール

当社は、精密切削加工を中心に素材の熱処理から機械加工、仕上げ組み立てまでの一貫製造を行い、各種産業機械部品等を製作させて頂いています。より効率的な製作を行う為に、技術の開発、生産設備の充実、工場の整備等に努力を重ねています。特に、曲面形状等の加工には、高精度の加工機や測定機の導入、及び加工データ作成のシステムアップを行い、より一層の強化を実施しています。

主要製品・保有技術

- ◎各種産業機器部品
- ◎各種治具・工具
- ◎各種鋼材試験片
- ◎各種金型製作・修理
- ◎各種ホワイトメタル軸受
- 高精度切削・研削機械加工
- 高精度金型設計、製作
- 高精度仕上げ組み立て
- ホワイトメタル溶解鑄造、熱処理加工

■主要取引先

- 株式会社日本製鋼所室蘭製作所
- 新日鐵住金株式会社室蘭製鐵所
- 日本製鋼所グループ企業
- 新日鐵住金グループ企業
- ウメトク株式会社
- 佐藤商事株式会社
- 株式会社昭和測器
- 豊田通商株式会社
- 日本貨物鉄道株式会社
- 三菱マテリアル株式会社

主要設備

設備名	メーカー・能力	台数	設備名	メーカー	台数
旋盤	津田鉄工 650×6,050×1,200 他	11台	センターレス研削盤	光洋バンノルマン φ120×1,000	1台
NC旋盤	大日金属工業 370×1,500×750 他	7台	ワイヤカット 放電加工機	ファナック 520×370×300	1台
フライス盤	大阪機工 920×350×450 他	8台	型彫放電加工機	シャルミー 350×250×200	1台
NCフライス盤	大阪機工 2,000×830×800 他	3台	ラジアルボール盤	富永鉄工所 80×50×1,500 他	3台
マシニングセンター	大阪機工 2,000×1,020×800 他	7台	立ボール盤	鈴太製作所 80×40×1,000 他	4台
平面研削盤	岡本工作機械 500×1,200×600 他	5台	電気炉	新電機製作所 700×1,000×1,500 他	4台
円筒研削盤	シギヤ精機 150×400×300 他	2台	三次元測定機	ミツトヨ 905×1,005×605	1台
ロータリー研削盤	ヨシカワ 250×600	1台			

会社概要

- 業務内容 / 各種産業機械部品・治工具製作
各種金型設計製作
- 創業 / 昭和31年4月
- 資本金 / 2,600万円
- 代表者 / 代表取締役 永澤 勝博
- 従業員 / 39名
- 加入団体 / 社団法人北海道機械工業会
産学交流プラザ「創造」

所在地 〒050-0083
北海道室蘭市東町3丁目1番5号

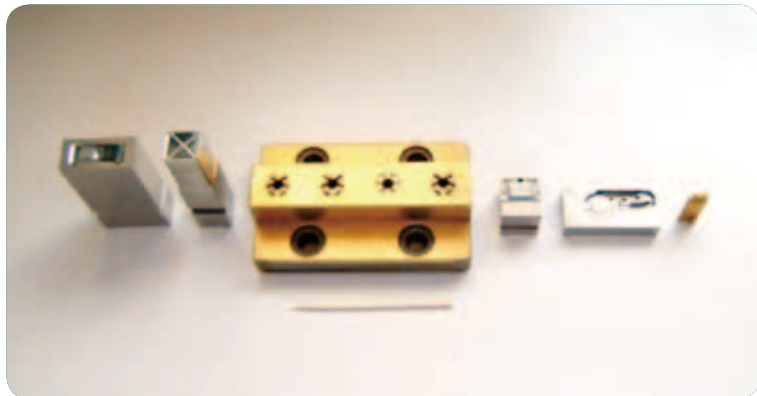
Tel. (0143) 44-2888

Fax. (0143) 46-3841

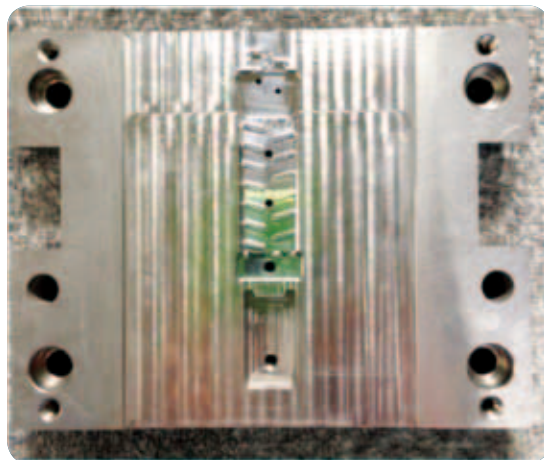
E-mail info@nagasawa-kikai.co.jp

●進化する技術力 μ mの高精度・高品質 精度の高い、小物部品の製作は御連絡ください

株式会社 ナップ



▲金型及び治工具



▲金型成型品

プロフィール

当社は精密金型の部品製作を主に、圧着端子などの自動機関連の部品も長年加工しております。角物に関しては、完成品まで社内製作出来る設備を整えており、お客様のあらゆる要望にお応え出来ますよう、日々取り組んでいます。

近年ではプラ型などの3D形状の地下彫り及び放電加工も多く受注しています。



▲新型マシニングセンター

主要製品・保有技術

- 精密プレス金型部品
- 精密モールド金型部品
- 治工具の製作
- 研削、放電、マシニングセンターによるミクロンの加工技術
- 治工具製作技術

主要設備

設備名	メーカー・能力	台数
立型フライス	大隈豊和機械 STM-2V、STM-2R	3台
マシニングセンター	日立精機 VK45、安田 YBM640V、ファナック ロボドリル	3台
平面研削盤	テクノワシノ WINSTR TECHSTR64	6台
成形研削盤	日興機械 NFG-515	14台
プロファイルグラインダー	アマダワシノ GLS-135B	1台
ワイヤー放電加工機	三菱電機 PA05S SX-10P	5台
放電加工機	ソディック AP1L AP1 35L	5台



▲新型高精度ワイヤー放電加工機

会社概要

- 業務内容 / 精密プレス、モールド金型及び自動機、治工具等の部品加工
- 創立 / 昭和63年4月3日
- 資本金 / 1,000万円

- 企業代表者 / 代表取締役社長 濱垣 英幸
工場長 加藤 誠
- 従業員 / 16名
- 加入団体 / M-NET、日創研究室経営研究会

所在地 〒050-0081
北海道室蘭市日の出町3丁目2番10号

Tel.
(0143) 44-6020

Fax.
(0143) 44-7766

E-mail info@nap-kk.jp

●北の大地で培った環境技術とインフラ整備で進化を遂げる

株式会社 檜崎製作所



▲橋梁



▲水処理装置（高圧薄層フィルタープレス）

プロフィール

当社は昭和10年設立以来、水処理・環境製品、船舶上架施設、鉄管・ゲート、鉄構製品及び橋梁のメーカーとして、北海道を中心に全国に事業展開しております。

水処理環境部門では、豊富な実績を誇る建設濁水等無機排水処理製品に加えて、積極的な技術開発により農業排水、漁業排水、廃棄物廃水及び工場廃水などの有機排水処理装置も製品化し販売しております。

主要製品・保有技術

◎水処理・環境製品

建設系水処理：シクナー、フィルタープレス、ポータブル濁水処理装置、重金属処理システム

水産系水処理：養殖カゴ洗浄廃水処理装置

農業系水処理：パーラー排水処理設備（バラクリン）

工業排水系水処理：ステンレス製品製造工場（酸洗浄廃水処理装置）、食品工場、製造工場（クリーニング、メッキ、リサイクル）

下水道設備：公共下水処理場施設

◎船舶上架施設：リフト式上架施設、ラップ式上架施設、コンパクトクレーン

◎鉄管・ゲート（水門） ◎鉄構製品（シェルター、鉄塔） ◎橋梁

■建設業許可（特定） ●取得特許 1件 ●実用新案 1件

主要設備

設備名	台数	設備名	台数
天井クレーン、半門型クレーン、橋形クレーン	28台	ガス切断機、NCボール盤 他	多数
2,000Tプレス、400Tプレス	各1台	ベンディングローラー、ターニングローラー、反転機 他	多数
NCレーザー切断機、NCプラズマ切断機、NCガントリー高速ドリル、NC3軸同時孔明機	各1台	各種検査機器、試験器具、計測器具 他	多数

会社概要

■ 業務内容 / 橋梁、水処理・環境製品、船舶上架施設、ゲート、鉄構製品の設計・製作・据付	■ 企業代表者 / 代表取締役社長 小櫻 義隆
■ 創立 / 昭和10年9月	■ 従業員 / 135名
■ 資本金 / 3億5,000万円	■ 事業所 / (支店) 札幌
	■ 加入団体 / 社団法人日本橋梁建設協会

所在地 〒050-8570 北海道室蘭市崎守町385番地	Tel. (0143) 59-3611	Fax. (0143) 59-4688
URL http://www.narasaki-ss.co.jp/	E-mail soumu@narasaki-ss.co.jp	

●機械部品のリユースを実現する環境技術カンパニーです

株式会社 西野製作所



▲ポンプインペラー超高速フレーム溶射 (JP - 5000)



▲寿命を迎えたプランジャースリーブを特殊溶接で新品同様に再生する「スリーブ内径溶接」のようす

プロフィール

当社は昭和46年、一般産業機械部品の製作及び修理を主業務として創業し、昭和54年より応用範囲の表面処理方法「溶射技術」を取得しました。

昭和59年には「研磨機及びホーニングマシン」、「NC旋盤・マシニングセンター」等設備を導入、平成2年には「工業用硬質クロムメッキ設備」を整えました。現在では溶射技術も多用途に対応できるように各種の溶射設備を整え、機械加工から表面改質施行を自社内で一貫生産できる体制を確立しております。

主要製品・保有技術

- ◎各種機械及び製品の製作
- ◎溶射加工 (自溶性合金・メタライジング・HVOF)
- ◎工業用硬質クロムメッキ加工
- ◎特殊溶接小径管内面肉盛加工・ステライト等
- ◎研磨・内径ホーニング
- 再生加工技術 ■精密機械加工技術
- クロムメッキ技術 ■溶射技術
- 各種表面改質技術を含む複合技術
- 取得特許：実用新案 4件

■「内径溶接技術」とは？

平成8年に開発した「小型管内径肉盛オートTIG溶接」は、最少径φ38、最大深さ3,000mm、溶接ワイヤー線径φ1.2～φ1.6の溶材であれば、すべての金属の肉盛溶接が可能となりました。その精度の高い技術は、新品製品だけでなく、溶射肉盛や研削等の施工により、機械部品の形状復元、性能を復帰するいわば「再生」技術として広範な需要に応えています。

主要設備

設備名	メーカー・能力	台数
汎用旋盤	オークマ φ1,260×4,300 池貝鉄工 φ900×3,500 他 中部工機 φ650×3,000 森精機 φ480×2,000 他	20台
NC旋盤 (複合機含む)	日立精機他	4台
マシニングセンター	オークマ他	2台
門型マシニングセンター	オークマ	1台
五面加工機	東芝機械	1台
横中ぐり盤	池貝鉄工	1台
汎用フライス盤	OKK他	2台
円筒研削盤	豊田工機 φ300×1,000 日平 φ600×3,000	5台
平面研削盤	日興機械 1,000×500	1台
ホーニング盤	富士ホーニング他	2台
内径溶接専用機	自社製	1台
溶射機	メテコ	7台
高速フレーム溶射	TAFA	1台
メッキ槽	3000A 他	3台
ブラスト機	厚地鉄工 他	5台

会社概要

- 業務内容 / 機械加工・溶接・特殊溶接・硬質クロムメッキ・各種機械部品修理
- 創立 / 昭和46年6月

- 資本金 / 1,000万円
- 企業代表者 / 代表取締役 西野 義人
- 従業員 / 34名

所在地 〒050-0075
北海道室蘭市中島本町1丁目11番16号

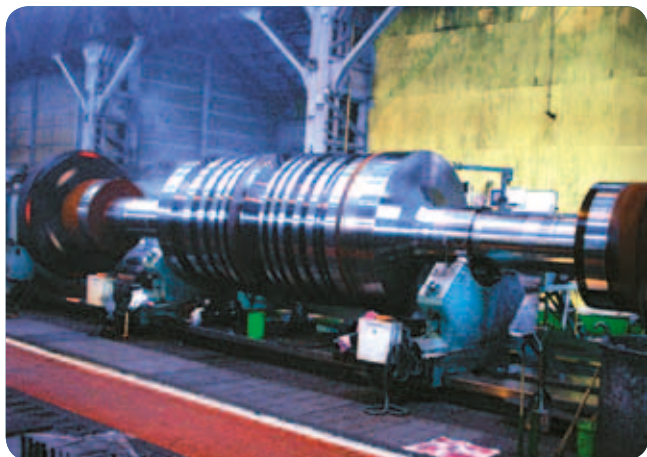
Tel. (0143) 44-5945 Fax. (0143) 46-3188

URL <http://nishinoseisakusyo.jp/>

E-mail info@nishinoseisakusyo.jp

●新しい創造に応える豊かな経験と確かな技術

株式会社 日鋼機械センター



▲一体型 LP ロータシャフト (超大型 NC 旋盤加工)



▲塔槽用圧力容器 (超大型 NC 立旋盤加工)

プロフィール

(株)日鋼機械センターは、(株)日本製鋼所室蘭製作所の機械加工部門が独立し、その第1歩を踏み出しました。(株)日本製鋼所室蘭製作所が得意とする大型鋳鋼品・塔槽製品・産業機械の機械加工、仕上組立を通して築き上げた世界最高レベルの生産設備、生産技術が私たち社員一人ひとりの誇りです。私たちは社員一同が持つ能力と最先端の機械技術を結集し、お客様の高度なご要望にお応えする機械加工のプロフェッショナル集団であることを目指します。

主要製品・保有技術

- ◎火力、原子力、水力発電用大型鋳鍛鋼部品
(ランナー、ロータ軸、車室、原子力容器 他)
- ◎各種圧延ロール ◎塔槽用圧力容器
- ◎橋梁用鋳鍛鋼部品 (ケーブルサドル、ケーブルバンド支承等)
- 大型機械部品の機械加工技術
- 大型産業機械の仕上、組立技術
- 深穴加工技術
- 射出成型用精密金型の設計、製造技術
- 圧力容器の気密、耐圧試験技術
- 機械部品の焼嵌、冷嵌技術

主要設備

設備名	メーカー・能力	台数
旋盤	ジーゲン(ドイツ) 加工物最大重量 400t 最大径 φ3m 最大長さ 18m	32台
立旋盤	シーブス(ドイツ) 加工物最大重量 400t 最大径 φ9m 最大高さ 5m	20台
横中割りフライス盤	東芝機械 各軸移動量 X12.5m Y6m 主軸径φ260mm	20台
門形マシニングセンタ	新日本工機 加工物最大寸法 W4.5m L12m H4m 80t	2台
高速トレパンボーリング盤	日本製鋼所 加工穴径 φ15.5~φ645mm 加工長 22m	8台
円筒研削盤	東芝機械 加工物最大重量 147t 最大径 φ2m 最大長さ 9.65m	3台

弊社工場には400トン旋盤をはじめとする世界屈指の大型工作機械が多数あり、それらを駆使して400トンもの鋼の塊から100分の1ミリの精度で大型製品の機械加工を行っています。

たとえ大型で高精度の設備があったとしても、その加工は容易ではなく、機械や加工される製品の素材の性能を知り尽くし、様々な経験があつてこそ初めて世界最高精度の加工を行うことができます。

今ある技術と技能を次世代に継承し、さらに新しく良いものをどんどん取り入れて、より良いものを安くつくるのが我々の使命です。

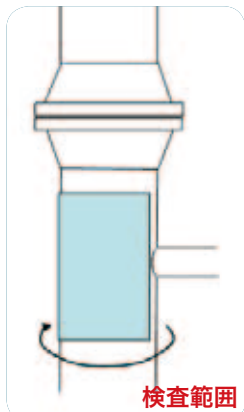
会社概要

- 業務内容 / 大型鋳鍛鋼品・塔槽製品・産業機械の機械加工、仕上組立
- 創 立 / 平成10年2月
- 資 本 金 / 1億円
- 企業代表者 / 代表取締役 和田 侯衛
- 従 業 員 / 364名
- 加 入 団 体 / 社団法人北海道機械工業会

所在地	〒051-0006 北海道室蘭市茶津町39番5号	Tel.	(0143) 23-2922	Fax.	(0143) 22-4030
URL	http://www.jmc-jsw.co.jp/	E-mail	info-jmc@jsw.co.jp		

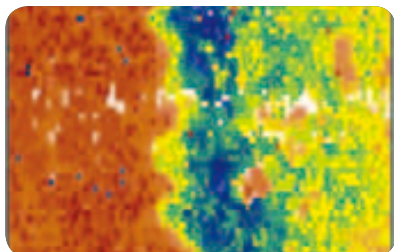
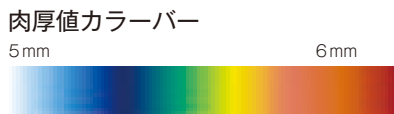
●品質、安全、信頼を検査の立場で追求する

日鋼検査サービス 株式会社



検査範囲

▲各種配管類



▲検査結果イメージ (C-MAP 表示)

▲記録型超音波探傷装置による連続板厚測定



タンク底板
側板▶

危険物保安技術協会認定 危評第 0059 号

プロフィール

当社は (株) 日本製鋼所の大型圧力容器をはじめ、各種溶接構造物、鍛造鋼品に対して、長年培ってきた試験・検査技術を広く産業界に役立てようと、昭和53年 (株) 日本製鋼所室蘭製作所の品質管理部門より分離独立し、昭和54年より業務を開始いたしました。

以来、非破壊検査工事全般の他、総合力として材料の劣化評価及び調査を業務とする材料調査部門を有し、各種プラントの保全を総合的にバックアップいたします。

ISO9001：非破壊検査・試験計測及び分析業務

ISO14001：環境全般

OSHMS：安全衛生関係

官公庁認可

- 放射線同位元素等使用許可 (文部科学省)
- 環境計量証明事業登録 (経済産業省)
- 作業環境測定機関登録 (厚生労働省)
- 建築物飲料水検査事業登録 (環境省)

対象分野

- 火力・原子力・水力発電所プラント
- 石油精製プラント
- 化学プラント
- 原油貯蔵タンク
- 空調関係
- 製紙・セメント関連プラント

主要製品・保有技術

■非破壊検査

超音波探傷検査、磁粉探傷検査、浸透探傷検査、放射線検査、渦流探傷検査、ひずみ測定 他

■試験調査

機器の破損事故調査、余寿命診断技術調査、SUMP調査 他

■分析調査

鉄鋼金属分析、水・大気などの環境分析 他

■材料試験

一般材料試験、疲労試験、クリープ試験、破壊靱性試験 他

品質、安全、信頼を検査の立場で追及する

日鋼検査サービス(株)は、(株)日本製鋼所で培われた技術、ノウハウに加え、独自に開発した技術をバックグラウンドとして、より高度な検査で顧客ニーズに応じてゆきます。

日鋼検査サービス(株)は、常に進歩する開発型企業です。

会社概要

■ 業務内容 / プラント及び製品の非破壊検査、機器の破損事故調査、環境分析等

■ 創 立 / 昭和53年12月

■ 資 本 金 / 5,000万円

■ 企業代表者 / 代表取締役社長 小澤 幸男

■ 従 業 員 / 224名 (平成24年10月)

■ 事 業 所 / 室蘭本社・苫小牧出張所・千葉営業所・JX室蘭出張所

■ 加入団体 / 室蘭地域環境産業推進コア

一社法人日本非破壊検査協会

一社法人日本非破壊検査工業会

一社法人火力原子力発電技術協会

一社法人北海道機械工業会

室蘭工業大学 地域共同研究開発センター

公社法人日本分析化学会、他

所在地	〒051-8505 北海道室蘭市茶津町4番1号	Tel.	(0143) 22-8386	Fax.	(0143) 24-7841
URL	http://www.nikkoukensa.co.jp/		E-mail	info@nikkoukensa.co.jp	

●確かな技術と確かな信頼

日鉄住金テクノロジー 株式会社 室蘭事業所



▲蛍光 X 線分析装置



▲引張試験機



▲全自動蒸留装置

プロフィール

当社（事業所）は、平成 4 年 5 月に室蘭製鐵所の試験分析部門の分社化により設立され、平成 20 年にニッテックノ&サービス(株)、平成 24 年に(株)日鉄テクノリサーチに社名変更後、平成 25 年 4 月に住友金属テクノロジー(株)との合併により日鉄住金テクノロジー(株)室蘭事業所として製鐵所の一貫品質保証および研究試験を担う会社として再出発しました。

事業資格

登録内容	登録番号
計量証明事業登録（特定濃度）	認定 N-0133-01 登録第 904 号 ダイオキシン類
計量証明事業登録（濃度）	第 647 号 水質、大気
計量証明事業登録（音圧レベル）	第 717 号 騒音
計量証明事業登録（振動加速度レベル）	第 823 号 振動
作業環境測定期間	第 01-33 号 粉塵・特化物・金属・有機溶剤
建築物飲料水水質検査業	北海道 4 水-第一号
建築物空気環境測定業	北海道 4 空-第一号
ISO17025 試験所認定登録	RTL00020（化学試験）
ISO17025 試験所認定登録	RTL00690（機械・物理試験）

主な技術者資格

資格者	人数
工学博士	1名
環境計量士	4名
エネルギー管理士（熱）	3名
公害防止管理者	24名
第1種作業環境測定士	16名
甲種危険物取扱者	6名
技能士（機械試験）	38名
技能士（組織試験）	39名
技能士（熱処理）	46名
技能士（化学分析）	34名
非破壊検査技術者	20名
継手鉄筋部検査技術者	5名

事業内容

- ◎材料試験・非破壊検査
材料試験、非破壊検査、鋳物試験
- ◎成分分析・環境計量証明
成分分析、環境計量証明、作業環境測定、建築物衛生管理
- ◎環境アセスメント、環境コンサルティング
- ◎操業・品質改善、受託実験、省エネルギー診断

「高めよう確かな信頼、活かそう全社力」

を事業所方針の元、全国に広がる各事業所との密な連携によるシナジー効果をフル発揮してお客様からの信頼を頂くよう日々精進しています。

会社概要

■ 業 務 内 容 / 材料試験・非破壊検査、成分分析・環境計量証明、環境アセスメント、環境コンサルティング、操業・品質改善、受託実験、省エネルギー診断 等	■ 設 立 / 平成 25 年 4 月	■ 資 本 金 / 1 億円
	■ 事 業 所 代 表 者 / 室蘭事業所長 樽井 敏三	■ 従 業 員 / 172 名
所在地 〒 050-0087 北海道室蘭市仲町 12 番地	Tel. (0143) 47-2359	Fax. (0143) 47-2352
URL http://www.nsst.nssmc.com/muroran/	E-mail ホームページのメールフォーム	

●豊富な経験と最先端技術で地域へ貢献

函館どつく 株式会社 室蘭製作所



▲白鳥大橋



▲ローボトリ式橋形クレーン

プロフィール

当社は、明治29年北海道函館において創業し、造船・橋梁・産業機械等東北以北で随一の総合重機械メーカーです。

室蘭製作所は、当社の橋梁・産業機械の専門工場であり、特に橋梁部門は、20世紀最大のプロジェクトと言われた本州四国連絡橋（下津井瀬戸大橋）を製作し高い評価を頂いております。

また、鋼構造物においても穀物アンローダをはじめ、大型荷役機械など数多くの実績を上げており、これまでの経験と技術力を生かし、原子力関連機器・大型荷役機械・海洋鋼構造物等の分野にも進出しています。

主要製品・保有技術

- ◎船舶建造・修繕 70%
- ◎大型荷役機械・各種産業機械 20%
- ◎橋梁製作・据付 10%
- フェリーやセメント運搬船などの中型船舶や漁業調査船などの小型船舶建造
- アンローダーやスタックレーマー等の大型荷役機械及び各種クレーンの製作と現地据付技術
- 各種高度溶接技術

主要設備

設備名	メーカー・能力
ジブクレーン他	80t、50t 他
NC プラズマ切断機	小池酸素工業
自動原寸処理システム	横河ブリッジ
鋼材表面処理装置	型鋼ショット装置
油圧プレス装置	500t、300t 他
塗装工場加湿装置	ボイラー、ダクト他
乾ドック	長さ 200m、幅 25m、深さ 11m

最近の取組みとして、船舶部門では3,000総トン型旅客船兼自動車航操船（フェリー）、石油備蓄防災船、漁業取締船等の建造を行いました。産業機械では、ニューマチックアンローダ（穀物用）の製作一体組立、フェリー用可動式乗船設備ボーディングブリッジを納入しました。また、当社が持っている橋梁技術を活用し、室蘭市が誇る白鳥大橋の桁下作業車製作と据付け工事を行い、白鳥大橋の保全に貢献できる工事も行っております。

会社概要

- 業 務 内 容 / 中小型船舶の建造・修繕、各種産業機械製作・据付、橋梁の設計・製作・据付
- 創 立 / 明治 29 年 11 月（本社）
昭和 13 年 10 月（室蘭）
- 資 本 金 / 17 億 4,600 万円
- 企業代表者 / 代表取締役社長 野口 忠雄
- 事業所代表者 / 室蘭製作所長 武田 勇一
- 従 業 員 / 139 名（室蘭）
- 加 入 団 体 / 産学交流プラザ「創造」

所在地	〒 051-0036 北海道室蘭市祝津町 1 丁目 128 番地	Tel.	(0143) 27-1251	Fax.	(0143) 27-4533
URL	http://www.hakodate-dock.co.jp/		E-mail ホームページのメールフォーム		

●難削材の加工から特殊バルブまで匠の技術が創ります

有限会社 馬場機械製作所



▲ダイヤモンドエア駆動バルブ



▲特殊切削カッター



▲中ハンノズルコア

プロフィール

創業以来、金属機械部品や試験材料の製作を行ってまいりましたが、付加価値の高い製品づくりを目指して技術習得にも努力を重ねてまいりました。高精度の難削材加工と特殊バルブ等の製造に加えて、試作品、単品を短い期間で製作できる技術が、お客様の信頼と研究開発への大きな力となっております。

大学や企業の開発部品・製品・各種検査用試験試料等の難削材の加工や特殊な部品・製品の製作を得意分野とし、また、平成23年ISO9001の認証を取得し、加工部品・製品に対し品質管理体制を確立しております。

主要製品・保有技術

- ◎精密機械部品、金属及び非鉄部品
- ◎一般機械部品、各種金型部品
- ◎鉄及び非鉄難削材加工
- 加工材料：鉄、ステンレス、アルミ、マグネシウム、チタン、インコネル、ハステロイ、モリブデン、銅、鉛、真鍮、発砲スチロール、ウレタン材、純鉄、難削材対応 他
- 加工方法：切削加工、放電加工、研磨加工、各種表面処理、熱処理、他
- 対応行程：単体部品の加工、サブアッセンブリ
- 小ロット製品（研究開発用パーツ、単品、試作品等）オーダーにお応えいたします。
- ◎金属及び非鉄試験資料製作、試験用各種治具
- ◎エア駆動特殊バルブ及び付随する部品

主要設備

設備名	メーカー・能力	台数	設備名	メーカー	台数
NC旋盤	φ250 × 1200	3台	平面研磨機	350 × 250 × 700	2台
マシニングセンター	4軸加工機・5軸加工機	3台	普通汎用旋盤	300 × 1,600L	2台
ワイヤー放電加工機	350 × 600 × 400	2台	帯ノコ盤	650 W	2台
形彫放電加工機	650 × 450 × 350	1台			

会社概要

- 業務内容 / 金属機械部品・金型部品・難削材の加工
- 創業 / 昭和49年10月
- 資本金 / 500万円
- 企業代表者 / 代表取締役 馬場 義則
- 従業員 / 8名
- 加入団体 / 社団法人北海道機械工業会
室蘭工業大学 地域共同研究開発センター協力会

所在地 〒050-0074
北海道室蘭市中島町4丁目17番9号

Tel. (0143) 45-4535

Fax. (0143) 45-4124

E-mail skbby99@sweet.ocn.ne.jp

●お客様の立場に立ち、ニーズに合わせた施工を目指す

濱野鋼業 株式会社



▲高炉改修ランス切断



▲プラント設備据付



▲コンベヤ製作据付



▲ベルトエンドレス施工

プロフィール

当社は、昭和24年の誕生以来、現新日鐵住金株式会社の協力企業として、これまでの経験で得た技術を活かしながら業績を伸ばし、現在に至っております。

室蘭本社では、新日鐵住金構内設備の修理・整備及び点検作業、大小各種構造物の製作・据付工事、ベルトエンドレス施工、セラミック施工、全国の高炉改修時におけるランスによる切断解体作業などを主な業務としております。特に昭和25年より続いている高炉改修時における解体作業では、ランスによる切断解体及び発破設置のための穿孔作業を行っておりますが、その技術は高く評価していただき、全国規模での展開をしております。

名古屋支店では、高炉樋整備作業に従事しております。非常に高温な銑鉄の通り道である樋は非常に短い時間で消耗していくことから、常に点検及び補修を必要とします。この点検及び補修作業を樋整備と呼び、昭和48年より培ってきた経験、またノウハウを活かし、日々の安全・安定操業に努めております。

主要製品・保有技術

- 一般建設業
 - 機械器具設置工事
 - 管工事
- 特定建設業
 - 鋼構造物工事
 - とび・土工・
 - コンクリート工事
 - 建築一式工事
- ランス切断
- コンベアベルトの
「熱加硫」接続

会社概要

■ 業 務 内 容	／ 設備の整備・修理、鋼構造物の製作・据付、高炉樋整備作業、ランス切断作業、ベルトエンドレス施工、セラミック施工	■ 従 業 員	／ 110名(本社／50名・支店／60名)
■ 創 立	／ 昭和24年1月	■ 本 社・支 店	／ 本社：室蘭市(新日鐵住金(株)構内) 支店：愛知県東海市(新日鐵住金(株)構内)
■ 資 本 金	／ 3,000万円	■ 加 入 団 体	／ 新日鐵住金(株)(室蘭・名古屋協力会) 日本政策金融公庫道南公和会 機械工業会室蘭支部
■ 代 表 者	／ 代表取締役社長 濱野 仁麗		

所在地	〒050-0087 北海道室蘭市仲町12番地	Tel.	(0143) 45-2701	Fax.	(0143) 45-2709
URL	http://www.hamano-kogyo.jp/		E-mail	soumubu@hamano-kogyo.co.jp	

●神秘の力を持つ天然水晶…エレクトロニクスを飛躍的に発展させる人工水晶

ファインクリスタル 株式会社



▲水晶原石



▲ローパスフィルター

プロフィール

当社は、(株)日本製鋼所が永年培ってきた圧力容器の高度な設計・製造技術を生かし、製作されたオートクレーブにより高品質な人工水晶を製造し、伸張著しい電子産業、光学産業分野の市場にその加工製品を提供しています。

主要製品・保有技術

- ◎人工水晶並びに水晶振動子用ウエハー、水晶光学フィルター、水晶波長板、弾性表面波等の人工水晶加工製品の製造・販売
- ランバート（水晶原石）
- 光学ローパスフィルター
（デジタルカメラ、ムービー用、監視カメラ）
- SAW（弾性表面波）ウエハー
- 波長板
- 人工水晶育成技術
- 真空蒸着法による成膜技術
- 平面研磨技術

■「人工水晶」とは…

水晶は、1880年フランスの物理学者キュリー兄弟によってその「圧電性」が発見されて以来、電子部品分野に重要な位置を占めています。その水晶を人工的に作り上げたものが人工水晶です。今では通信機器、デジタルカメラなどの機器には欠かせない部品となっています。

主要設備

育成装置	加工設備		測定装置
オートクレーブ (12基)	マルチブレード切断機	丸目加工機	X線方位測定機
	ワイヤソー切断機	真空蒸着機	分光光度計
	平面研削機	自動精密洗浄機	レーザー干渉計
	精密平面研磨機	精密切断機	各種実装検査装置
	外周刃切断機	クリーンルーム他	環境試験装置

会社概要

- 業 務 内 容 / 人工水晶及び加工製品の製造販売
- 創 立 / 昭和63年8月
- 資 本 金 / 8億8,000万円
- 企業代表者 / 代表取締役社長 清野 芳紀

- 従 業 員 / 177名
- 事 業 所 / 室蘭本社、室蘭工場、東京営業所
中国工場（深圳市/シンセン）
- 加 入 団 体 / 日本水晶デバイス工業会

所在地 〒051-8505
北海道室蘭市茶津町9番地1

Tel.
(0143) 22-7401

Fax.
(0143) 22-5042

E-mail toshio_ariji@jsw.co.jp

～人工水晶の育成から 製品までの一貫生産～



開発部長 阿部 敏広

開発者からの一言

当社は、電子・通信機器・時計に利用される人工水晶の製造（育成）からスタートしました。その後水晶材料の高度な加工技術を駆使し、光学設計・光学薄膜成形などの最先端技術も確立して信頼性の高い水晶製品を供給しております。

●技術は新しき時をつくる

有限会社 富士工芸社



▲工場外観



▲工場内観



▲インクジェット室

プロフィール

昭和 38 年に創業しました当社は、主に各種屋外広告物の企画から設計・施工を一貫して行っております。近年では、地域社会の省エネへの転換期に伴い、広告物の電照装置のLED化に取り組み、ランニングコストの低減に助力させていただいております。当社に導入した溶剤系インクジェットプリンタにより、車両・養生用テント・タペストリー等様々な媒体への印刷が可能となり、常に多様なニーズにお応えできる体制の整備に努めております。「常にお客様のそばに」をモットーとし、地域社会における新たな広告物の在り方を創造する会社を目指しています。

主要製品・保有技術

◎各種屋外広告物の設計・製作

- 鉄骨またはSUS製自立及び突出型サイン
- 木製自立サイン（丸太組みサイン、掘り込みサイン）
- 各種横断幕・垂れ幕（強力合成紙・クロス・テント・メッシュテント）
- 旗・のぼり（社旗・校旗等） ○SUS製腐蝕銘板製作

◎電照型広告物の設計・製作

- LED内蔵バックライト式・内照式サイン
- LED投光器式サイン ○蛍光管型サイン

◎各種フィルム貼施工

- 車両マーキング（商用車・観光バスラッピング）
- ウインドウガラス（飛散・断熱・遮蔽フィルム）

◎シルクスクリーン印刷

- 布・プラスチック・金属面印刷

■有資格者

- 二級建築施工管理技士 2名 ○二級土木施工管理技士 1名
- 屋外広告士 3名 ○一級広告美術技能士 3名
- 二級広告美術技能士 1名

主要設備

設備名	台数
走行クレーン 1t	2基
シャーリング	1台
プレスブレーキ	1台
パネルソー	1台
昇降盤	1台
アクリル研磨機	1台
溶接機	1台
コンプレッサー	2台
木工用カンナ機	1台
塗装用集塵機	1台
ボール盤	1台
彫刻機	1台
インクジェットプリンター	1台
シートカッティングプロッター	2台
フィルムラミネートマシン	2台
シルクスクリーン製版機	1台
シルクスクリーン印刷台	2台
印刷用乾燥炉	1台

会社概要

- 業務内容 / 広告制作業
- 創業 / 昭和 38 年 6 月
- 設立 / 昭和 57 年 6 月
- 資本金 / 600 万円
- 企業代表者 / 代表取締役 工藤 幸雄
- 従業員 / 8 名
- 加入団体 / 一般社団法人全日本屋外広告業団体連合会
一般社団法人北海道屋外広告業団体連合会
室蘭登別広告美術業協同組合
室蘭商工会議所、室蘭法人会

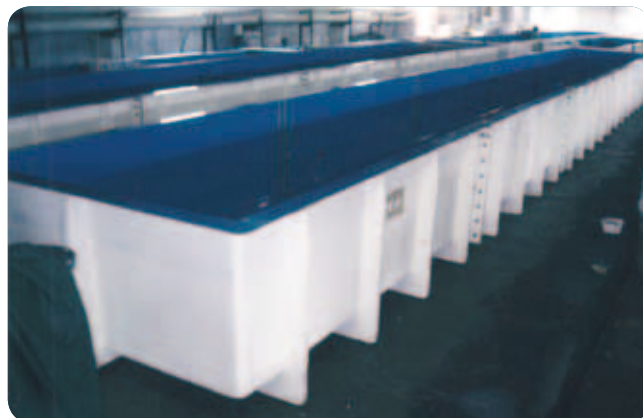
所在地	〒 050-0074 北海道室蘭市中島町 4 丁目 13 番 4 号	Tel.	(0143) 44-2237	Fax.	(0143) 43-3956
URL	http://www.fuji-ad.co.jp/	E-mail	info@fuji-ad.co.jp		

●高度の技術、永年の実績を誇り信頼される FRP メーカー

株式会社 物産ヤダキ



▲ FRP 丸型展示水槽



▲ さげます飼育水槽

プロフィール

当社は昭和38年、FRPによるライニングを開始以来、北海道随一の水槽タンク類の製造メーカーとして、常に高度な新技術をもってFRP製品の開発を行っています。本州企業から技術を認められ、農畜産用FRPサイロ、飼料タンクの委託加工を、また昭和45年から食品衛生法による水産物容器の改善に伴い、いち早く容器の開発・製造・販売に乗り出しました。

昭和50年の200海里規制による沿岸漁業振興に伴い、北海道水産部の推薦を受け、大型養殖容器を開発し北海道立栽培漁業総合センター及び漁業公社等に納入しました。また、青森県水産部、岩手県水産部にも養殖容器を納入しており、各漁業組合・活魚業者等広くご愛用頂いております。今後も異業種による複合製品に力を入れてまいります。

主要製品・保有技術

- ◎水産関係：大型栽培漁業用各種水槽
- ◎農畜産関係：大型飼料貯蔵用・畜産沈殿分離各タンク
- ◎工業関係：耐蝕、耐熱、耐薬用各種タンク

開発製品

- 分割組立て式水槽 YP-22000
外寸：8,400L×3,700W×950H（容量22t）

- 深層水利用FRP生簀
外寸：3,700L×2,200W×2,050H

※製品製作技術の特徴：少量・多品種製品に対応

- 魚介類の増養殖施設の施工技術
- FRPに関するあらゆる製造技術
- 強化プラスチック成形1級技能士 2名
- 強化プラスチック成形2級技能士 2名

主要設備

設備名	メーカー・能力	台数
ピンクスプレー機	ピンクス	2台
レジンスプレー機	小川アドバンテック	1台
天井クレーン 2t	日立	2台
4tユニック車	いすゞ	1台



会社概要

- 業 務 内 容 / FRP 製品の製造、販売、加工
- 創 立 / 昭和 38 年
- 資 本 金 / 1,000 万円
- 企業代表者 / 代表取締役 矢口 直

- 従 業 員 / 7 名
- 加 入 団 体 / 北海道 FRP 工業会
産学交流プラザ「創造」

所在地 〒 059-0272
北海道伊達市北黄金町 27 番地

Tel. (0142) 24-1059

Fax. (0142) 24-2711

E-mail yadaki@coral.ocn.ne.jp

●お客様の信頼を糧に 21 世紀の情報化を実現

北海道NSソリューションズ 株式会社



▲ System Integration



▲ System Solution

プロフィール

2001年、新日鉄情報通信システム(株)と新日本製鐵(株)エレクトロニクス・情報通信事業部が事業統合し、新日鉄ソリューションズ(株)(通称 NS Solutions)へと社名変更、これに伴い北海道エニコム(株)を北海道 NS ソリューションズ(株)へと社名変更しました。

新日鉄住金グループの一員として、製鉄業で培った豊富な経験と IT 技術を活かし、北海道を拠点に総合的なシステムソリューションを全国展開しています。

事業展開

- **業務システムの提案・構築・運用**
 - ・業務分析・業務改善提案
 - ・システム分析・システム改善提案
 - ・ソフトウェア設計・開発
 - ・システム運用・維持管理
- **販売・サービス提供**
 - ・ソフトウェア製品各種ツール・業務パッケージの販売 及び カスタマイズ、導入、保守サービス
 - ・計算機及び周辺機器の販売 及び 導入、保守サービス
 - ・グローバルネットワークシステム用製品の販売 及び 構築、保守サービス
 - ・社内ネットワークシステム用製品の販売 及び 構築、保守サービス
 - ・コミュニケーション環境、データセキュリティ環境用製品の販売 及び 構築、保守サービス
- **システム構築・運用・保守のワンストップサービス**
 - ・システム構築のインテグレーション
 - ・システム運用・保守のアウトソーシング受託
 - ・お客様企業の情報部門に代わる企画・構築・運用・保守のフルアウトソーシング受託
- **ソフトウェア製品の開発・販売**
 - ・業務パッケージ 販売管理システム、POSシステム 等
 - ・ビジネスツール Web-EXCEL連携ツール、暗号キー管理ツール 等

会社概要

■ 業務内容	システムインテグレーション、システムサポート、機器販売	■ 従業員	254名
■ 創立	昭和60年11月	■ 事業所	室蘭本社、札幌支店、東京営業所
■ 資本金	8,000万円	■ 加入団体	社団法人北海道ソフトウェア協会 北海道情報処理産業懇親会 産学交流プラザ「創造」
■ 代表者	代表取締役社長 三條場 久澄		
所在地	〒050-0084 北海道室蘭市みゆき町2丁目13番1号	Tel.	(0143) 45-3220
		Fax.	(0143) 45-0512
URL	http://www.hokkaido.ns-sol.co.jp/	E-mail	business@hokkaido.ns-sol.co.jp

有限会社 北海道機械メンテナンス



▲水槽型超音波探傷装置



▲大型特殊盤解体移設工事



▲バルブ洗浄ドラムシート面現地加工

プロフィール

当社は以下の三つの事業を柱として、多くのお客様とのお取引をさせていただいております。

- ・お客様のニーズに沿った自由設計による一品一様の機械 / 装置 / 設備の設計、製作
- ・スピードと正確さをモットーとした各種機械 / 設備のメンテナンス
- ・プラント設備 / 工場内大型設備の専用加工機（設計 / 製作を含め）による現地加工

主要製品・保有技術

- ◎工業・産業用自動/半自動機械装置の設計・製作・据付工事
- ◎産業用ロボット製作・組立・修理
- ◎各種測定機械・検査機械設計・製作・設置
- ◎工業用設備保守・診断・修理・更正工事
- ◎工作機械保守・診断・修理・移設・据付
- ◎各種鉄鋼製品・非鉄金属製品設計・製作
- ◎機械設計・導入による省力化・自動化の提案・施工

主要設備

本社屋工場 (1,245㎡)

- ・各種工作機械
(汎用旋盤・汎用フライス・ラジアルボール盤・平面研削盤・NCフライス盤)
- ・製缶溶接設備
- ・1500 × 2000 罫書定盤
- ・2.8t 天井クレーン 6機

会社概要

- | | |
|------------------------------|-----------------------|
| ■ 業務内容 / 機械器具設置業・鋼構造物工事業 | ■ 企業代表者 / 代表取締役 鈴木 隆 |
| ■ 創 立 / (許可番号 般-26 胆第04844号) | ■ 従業員 / 12名 |
| ■ 資 本 金 / 平成3年3月 | 加入団体 / (公財) 室蘭テクノセンター |
| ■ 資 本 金 / 500万円 | |

【新規設備・装置設計製作】

- ・無線式パイプ内検査装置
- ・電気炉純度測定用自動駆動装置
- ・パイプ全長/曲り/重量測定装置
- ・ロール旋削専用チップ研磨装置
- ・超音波探傷検査用トラバースユニット

【修理・保守点検・移設工事】

- ・大型特殊盤移設工事
- ・産業機械用原動機/減速機分解整備
- ・工作機械校正調査/精度復元工事

【現地機械加工】

- ・発電所内空気圧縮機/軸受ケース
精度復元加工
- ・熱交換器管板/鏡板シート面
フェーシング加工
- ・大型ボイラー用蒸気タンク/復水タンク
マンホールシート面機械加工

所在地 〒050-0083
北海道室蘭市東町3丁目1番9号

URL <http://hk-mainte.com/>

Tel.

(0143) 42-2100

Fax.

(0143) 43-0211

E-mail info@hk-mainte.com

●室蘭の地で、世界最高品質の弁バネオイルテンパー線サプライヤーを目指します

北海道スチールワイヤー 株式会社



▲弁ばね用オイルテンパー線と
ばねメーカーで加工された弁バネ



▲製品荷姿

プロフィール

当社は、住友電工スチールワイヤー株式会社で蓄積した製造技術をもとに設立された弁ばね用オイルテンパー線の製造会社です。その歴史は住友電工が1932年に航空機エンジン用弁ばね用の高級ピアノ線の製造を開発した時に遡ります。それ以来70年以上に亘る技術を蓄積してきました。また当社の製造する弁ばね用オイルテンパー線は自動車の基幹部品に使われることから最高級の品質が要求されます。よって独自の卓越した製造技術ときめ細かい品質管理により、優れた性能と安定した品質のオイルテンパー線を製造しています。

弊社は創立10年目の若い会社です。従業員の平均年齢も29歳と若く、活気のある明るい職場です。

自動車エンジンの弁バネ用スプリングに使用されるオイルテンパー鋼線をメインに製造しており、その性質上高度な品質管理と製造技術を要求されるため社員教育と技術伝承を常に心掛けています。

未来を担う若い力で「世界最高品質」を目指し、チャレンジ&アクションで頑張っています。

主要製品・保有技術

- ◎弁ばね用オイルテンパー線（自動車エンジンのバルブスプリングやクラッチスプリング用のワイヤー）
- 弁ばね用オイルテンパー線の製造技術

主要設備

- 冷間伸線加工機類 5台
- 熱処理装置 4台
- 各種検査装置 複数

会社概要

- 業 務 内 容 / 金属製品製造業
弁ばね用オイルテンパー線
- 創 立 / 平成18年6月
- 資 本 金 / 4億7,500万円

- 代 表 者 / 代表取締役社長 井上 達也
- 従 業 員 / 38名
- 加 入 団 体 / 室蘭商工会議所、室蘭地方法人協会
社団法人北海道機械工業会

所在地 〒050-0087
北海道室蘭市仲町12番地

Tel.
(0143) 46-6552

Fax.
(0143) 46-6553

●道内唯一の基礎化学薬品メーカー

北海道曹達 株式会社 幌別事業所



▲キトサンナノ繊維固定培養プレート



▲キトローションシリーズ化粧品

プロフィール

昭和24年5月、苛性ソーダおよび塩素製品の北海道内での自給自足を目的に、北海道及び主要紙パルプメーカーなどを大株主として会社を設立しました。昭和26年9月わずか200トン/月の苛性ソーダ生産能力をもって幌別工場（現・幌別事業所）の操業を開始しましたが、その後の北海道内の紙パルプ工業はじめ諸産業の発展に伴って、当社もその業務内容と生産規模を逐次拡大していきました。昭和50年12月苫小牧市の臨海工業地帯に新たに苫小牧工場を建設し、1社2工場体制を整えることによって、北海道内各方面の多岐にわたるソーダ・塩素及びその関連商品の需要に応じております。

主要製品・保有技術

- ◎塩素酸ソーダ（紙・パルプ用途）
- ◎珪酸ソーダ（紙・パルプ、上水道、土木工事用途）
- ◎塩化第2鉄（下水道、排水処理、エッチング用途）
- ◎キトサン（凝集剤、増粘剤、酸素固定化剤用途）

開発製品

○「キトアクア」

“海のミラクル繊維”と言われるキチン・キトサンに着目し研究を進め、新規の化粧品原料「キトアクア（サクニルカルボキシメチルキトサン液）」を開発しました。

○キトアクアを使用した製品シリーズ「キトローション」

北海道産の新鮮なベニズワイガニの脚部を原料とした天然由来のお肌にやさしいというおい化粧品シリーズです。

○キトサン・ナノ繊維を用いた「細胞培養基材」

カニの外骨格から得られるキチンを処理して得られたキトサンから調整した数百ナノメートル径のナノ繊維をプレートに固定化したもので、神経細胞、脂肪細胞の培養足場材に適しており、既存の細胞培養基材を改善できる大きな可能性を秘めています。

主要設備

設備名	メーカー・能力	設備名	メーカー・能力
電気設備	受電能力 32,500KVA	その他の設備	珪酸ソーダ製造設備
電解設備	塩素酸ソーダ電解槽		塩化第Ⅱ鉄製造設備
塩化物設備	液体塩素気化設備		ポリ硫酸鉄製造設備
	合成塩酸製造設備		キトサン製造設備
	次亜塩素酸ソーダ製造設備		

北海道曹達㈱は道内では数少ない化学品メーカーであり、国内有数のキトサン製造企業として化学系の各種素材開発に豊富な経験と実績があります。酸・アルカリ・水処理薬品等の基礎化学品や天然系の保湿化粧品原料、保湿化粧水等、何かご要望がありましたら是非お声かけください。

●キトローションシリーズ化粧品

- ・さらっと化粧水 「キトローション 320」 150mL
- ・しっとり化粧水 「キトローション α」 120mL
- ・保湿乳液 「キトローションミルキリッチ」 60g

【お問い合わせ先】

- ・SODA COSMETIC お客様係
- TEL：0120-320-754（土・日・祝・休業日は除く）
- FAX：0120-320-890（24時間受付）
- WEB <http://www.cubet.com/sodawebshop/>

会社概要

- 業 務 内 容 / 化学工業薬品製造業
- 創 立 / 昭和 24 年 5 月
- 資 本 金 / 12 億 2,452 万円
- 企業代表者 / 代表取締役社長 奥野 宏之
- 事業所代表者 / 事業 所 長 長岡 雅人
- 従 業 員 / 55 名（幌別事業所）
- 事 業 所 / 本社、幌別事業所、苫小牧事業所、研究開発部、サテライトオフィス札幌

- 加入団体 / （公財）室蘭テクノセンター
産学交流プラザ「創造」
室蘭労働基準協会
北海道高圧ガス地域防災協議会
高圧ガス保安協会北海道支部
日本ボイラー協会 室蘭地区支部
日本食品添加物協会

所在地	〒 059-0003 北海道登別市千歳町 2 丁目 12 番地	Tel.	(0143) 85-2411	Fax.	(0143) 85-2507
URL	http://www.hokkaido-soda.co.jp/	E-mail	ホームページのメールフォーム		

●各種配管、鋼構造物の設計製作のエキスパート

増田工業 株式会社



▲ NC プラズマトレッサー



▲ パイプコースター

プロフィール

各種プラント配管の製作、据付を得意分野とし、各種の配管加工設備及び検査対象の溶接技術者が多数在籍しています。

鋼構造物の製作においても、NCプラズマトレッサー及び3次元パイプ切断機を活用した切板、鋼管切断から加工迄、一貫した製作体制をとっております。11,750㎡の工場敷地を活用した大型鋼構造物、ゴミ処理場の水処理設備工事、天然ガス導管工事等の製作を行っております。

主要製品・保有技術

- ◎橋梁の橋脚及び配水管
- ◎検査対象の溶接工事
- ◎大型鋼管構造物、配管構造物他一般製管
- 保有技術

- 1級管工事施工管理技師 1名
- 1級土木施工管理技師 1名
- 2級管工事施工管理技師 1名
- 2級土木施工管理技師 1名
- 1種衛生管理者 1名
- アーク、Tig、Co2、JIS、JPI溶接工 12名
- クレーン運転士 2名
- 第1種酸欠作業主任 6名
- 危険物取扱い作業主任 2名
- 防火管理者 1名

事業内容

- 各種プラント配管設計、製作据付
- 鋼構造物製作、据付、各種溶接工事（検査対象、特殊溶接）
- パイプ切断機（パイプコースター）による3次元加工（150A~1,350A）
- NCガス、プラズマ切断機による鋼板切断、開先加工（50mm×3,400×12,000）

■主要取引先

東京ガス・エンジニアリング㈱・北ガスジープレックス㈱
リック㈱・室蘭ガス㈱・新日鉄エンジニアリング㈱
日鉄住金テックスエンジ㈱
北海道エア・ウォーターエンジニアリング㈱
㈱JSW.Clad Steel Plate Company
特殊電極㈱・函館どつく㈱・㈱檜崎製作所・大成建設㈱

会社概要

- 業務内容 / 各種配管・鋼構造物の設計製作
- 創立 / 昭和49年7月
- 資本金 / 3,000万円
- 代表者 / 代表取締役社長 佐賀 正宏
- 従業員 / 20名

- 加入団体 / 小志会（室蘭地域オーナー経営者の会）
室蘭鉄工組合、室蘭労働基準協会
イタンキ工業団地協議会
一般社団法人日本溶接協会北海道室蘭支部
西胆振地方安全運転管理者事業主会

所在地	〒050-0083 北海道室蘭市東町3丁目1番地9号	Tel.	(0143) 44-7666	Fax.	(0143) 44-7311
URL	http://business4.plala.or.jp/masuda/		E-mail	m-saga@pluto.plala.or.jp	

●「外形・平面加工から化学強化・印刷まで」幅広い硝子加工でお客様をサポートします

マトラスターテクノクラシー 株式会社 室蘭工場



▲両面研磨機



▲流水式純水洗浄機



▲研磨剤リサイクル装置

プロフィール

マトラスターテクノクラシー株式会社は、国内技術工場より生み出された加工技術を基に、高精度な光学硝子加工実績で国内及び海外電気メーカーと取引、特に海外量産工場で生み出される携帯電話向け強化硝子では世界をリードしているグローバル企業です。

主要製品・保有技術

- ◎DVD・プロジェクター用ピックアップ硝子基板
- ◎デジタルカメラ用フィルター硝子
- ◎携帯電話用カバー硝子
- ◎特殊強化硝子
- 光学硝子高平坦度仕上げ加工
- 化学強化
- 硝子印刷

開発製品

「研磨剤リサイクル装置」

光学機械用硝子部品の加工には研磨剤が必須ですが、切り粉などの混入により一定回数使用すると廃棄しなければなりません。そこで当社は平成19年から室蘭工業大学、室蘭テクノセンターとの産学官連携共同研究により、平成23年3月に切り粉を分離して使用済み研磨剤をリサイクルする「研磨剤リサイクル装置」を完成させました。

高精度分級を可能にしたこの装置は、分離効率を向上させる調整チャンバーを取り付けた新型液体サイクロンを使用して大幅に性能を高めたもの。製品化して以降、道内外企業へ納入、好評をいただいております。

またこの装置は、レアアース・レアメタルなど様々な素材・研磨剤等を高精度に分級することが可能で、オーダーメイドに対応しております。

主要設備

設備名	メーカー・能力	台数
自動硝子切断機	松村ダイヤモンド MPC-950 他	3台
光学芯取機	ナオイ PC-2 他	15台
内外径加工機	館野機械製作所 HF9080 他	7台
バチカル加工機	日進工機 NVG	2台
ラップ機	スピードファム 他 5B~18B	11台
研磨機	スピードファム 他 5B~18B	23台
片面研磨機	スピードファム 32G	6台
純水洗浄機	スピードファムクリーンシステム 流水式 他	2台
IPA洗浄機	サン電子	1台
ブラシ洗浄機	スピードファムクリーンシステム	3台
化学強化炉	トノヤマ製作所 大強化炉 2、小強化炉 1	3台

会社概要

- 業 務 内 容 / 光学硝子製造及び販売
- 創 立 / 平成5年9月(本社)
- 資 本 金 / 1,000万円

- 企業代表者 / 代表取締役 松澤 晃
- 従 業 員 / 14名(室蘭工場)
- 事 業 所 / 本社(埼玉県)、室蘭工場

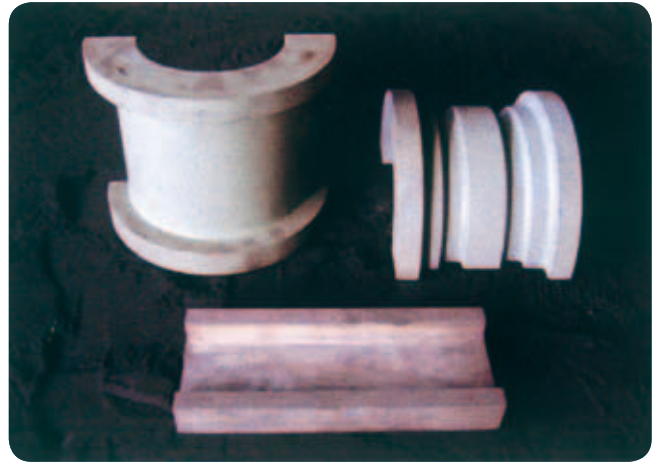
所在地	〒050-0052 北海道室蘭市香川町24番9号	Tel.	(0143) 55-5911	Fax.	(0143) 55-5912
URL	http://www.mtc-gr.co.jp/		E-mail	mu-seisan@mtc-gr.co.jp	

● 鑄物工場を守り続ける職人粹

有限会社 宮崎合金鑄造所



▲ 砲金ブッシュ



▲ メタル・ライナー木型

主要製品・保有技術

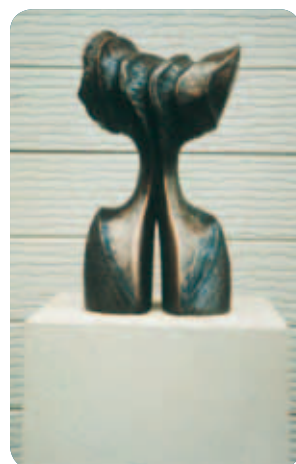
- 鑄造製品
室蘭市型、捻子筐、排水弁、枠、蓋
- 砲金製品
ブッシュ、メタル、ライナー、社名板、表札
BC6、BC3、LBC3、PBC3、アルミ
- 開発製品
舟釣り用おもり、おもり金型
おもり (150号、180号、200号、250号、300号)



▲ 室蘭市水道部仕切弁筐
自社考案マーク入蓋合金蓋

主要設備

設備名	台数
重油炉	1基
コークス炉	1基



◀ 自由美術協会会員
北海道美術協会会員
蠟形鑄造
高橋 昭五郎 作
360 × 230 × 160

会社概要

- 業 務 内 容 / 鑄造 (鑄物製造)
- 創 立 / 昭和 29 年 2 月
- 資 本 金 / 300 万円
- 企 業 代 表 者 / 代表取締役社長 宮崎 勝
- 従 業 員 / 2 名
- 加 入 団 体 / (公財) 室蘭テクノセンター

所在地 〒 051-0031
北海道室蘭市築地町 138 番地

Tel.
(0143) 22-6930

Fax.
(0143) 22-6931

●精密機械製作及び鉄鋼業界の宮大工

有限会社 ミヤタ技研工業



▲圧延鋼材傷取り研磨機制作



▲ニューマチックアンローダレシーバータンク部

プロフィール

弊社は、平成 16 年 10 月に室蘭市石川町工場にて産業機械部品の制作及びメンテナンスを主体として創業。
平成 18 年 1 月、伊達市南黄金工場を購入移転し、大型圧延ライン設備部品の機械加工、大型の産業機械（アンローダ）等の制作加工が可能になりました。平成 27 年 1 月、室蘭市崎守町に機械工場を購入。
鋼構造物製作・精密製作部門及び機械部門を強化し工期及びコスト、生産管理の一元化を図り、お客様の御要望に応じております。

主要製品・保有技術

◎主要製品

三菱製鋼殿圧延ラインメイン部部品一式、
産業機械（アンローダメイン部制作、他
現地穴ボーリング機械加工（自社製）

■保有技術

溶接専門級 6名、機械専門級 2名

主要取引先

三菱製鋼室蘭特殊鋼(株)・日鋼MEC(株)
函館どつく(株)室蘭製作所・(株)榑崎製作所
日鉄住金テックスエンジニア(株)・(株)上田商会
北海道コンクリート工業(株) 他

◆南黄金工場

伊達市南黄金町 13-1
Tel. (0142) 24-8282 Fax. (0142) 24-8283

◆室蘭崎守機械工場

室蘭市崎守町 387-39
Tel. (0143) 84-1911 Fax. (0143) 84-1955

主要設備

設備名	メーカー・型式	設備名	台数
NC 旋盤	大日金属工業、 オークマ	980 φ × 6000、 350 φ × 1500	各 1 台
旋盤	オークマ、 山崎、池貝	800 φ × 7000 他	各 1 台
立型マシニングセンタ	オークマ	2050 × 850 × 950	1 台
NC 複合フライス	倉敷	1500 × 600 × 1000	1 台
NC 立型フライス	オークマ	760 × 360 × 300	1 台
フライス	津田	1500 × 400 × 500	1 台
NC ガーターラジアル	大同機械	5000 × 900 × 800	1 台
横中ぐり盤	池貝 (110)、 東芝 (130)	2500 × 900 × 1750 他	各 1 台
油圧プレス (軸抜き用、門型)	自社	200 ~ 500t	1 台
横押油圧プレス	自社	350t	1 台
ベンダー 3本ロール	自社	16t × 2000	1 台
半自動溶接機	ダイヘン		15 台
TIG 溶接機	ダイヘン		2 台
アルミ水冷溶接機	Panasonic		1 台

会社概要

■ 業 務 内 容 / 鋼構造物・産業機械製作、精密機械加工 ■ 企業代表者 / 代表取締役 宮田 賢治
■ 創 立 / 平成 16 年 10 月 ■ 従 業 員 / 17 名
■ 資 本 金 / 300 万円

所在地 〒 050-0061
北海道室蘭市八丁平 2 丁目 9 番 13 号

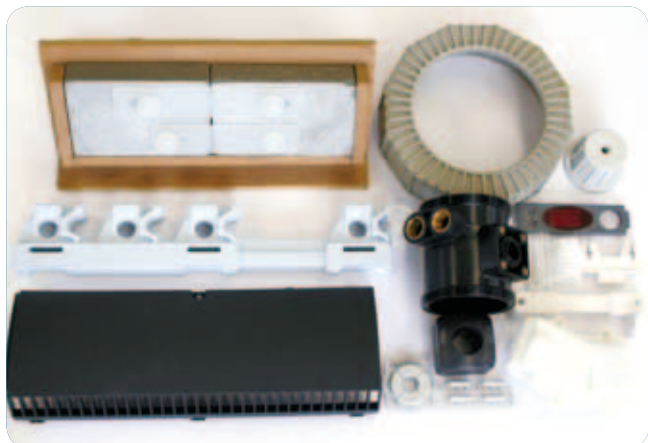
Tel.
(0143) 43-8214

Fax.
(0143) 43-8214

E-mail miyatagiken@brown.plala.or.jp

●プラスチック関連製品のことならお任せください

株式会社 三好製作所 室蘭工場



▲工業用プラスチック製品



▲一般用プラスチック製品

プロフィール

弊社は、昭和27年創業以来、蓄積されたプラスチック成型技術と徹底した品質管理を基に信頼される製品を作り続けております。また、新技術・新製品の開発を積極的に推進するとともに、海外拠点からの情報も集めながらグローバルに対応できる企業の確立に努め、お客様のご要望にお応えしております。「お客様に真心込めて」を合言葉にチャレンジ精神を発揮し、ご満足いただける“ものづくり”に取り組んでおります。

主要製品・保有技術

- ◎工業用プラスチック製品の成形・加工・組立
 - ◎プラスチック製食器の製造・販売
 - ◎プラスチック保冷弁当箱の製造・販売
 - ◎プラスチック金型設計・製作
 - ◎NC旋盤金属シャフト加工
 - 小型・精密製品の成形・加工・組立技術（メラミン、ユリア、フェノールなどの熱硬化性樹脂成型技術）
 - 小径金属シャフト加工技術
 - プラスチック金型設計・製作
 - プラスチック成型技術（ガスアシスト成形、炭酸ガス成形、ホットメルト成形）
- 開発製品**
- すべり止め付メラミン食器
 - プラスチックプレート
 - 小型・薄肉中空構造等特殊形状プラスチック製品

主要設備

設備名	台数	設備名	台数
熱硬化性射出成型機	2台	精密温風恒温槽	3台
熱硬化性全自動圧縮成形機	7台	絶縁耐圧試験機	2台
熱硬化性食器用圧縮成形機	11台	レーザーマイクロゲージ	1台
熱可塑性射出成型機(横型)	8台	投影機	1台
NC旋盤	2台	三次元測定器	1台
マルチフォーミングマシン	1台	パット印刷器	2台
超音波洗浄機	1台	超音波溶着機	2台
シルク印刷機	1台		

■平成25年度納入実績・取引先上位5社

三信化工(株)・東芝テクノネットワーク(株)
東芝ライテック(株)・東光東芝メーターシステムズ(株)
旭化成工業(株)セイコーアイ・インフォテック(株)

■最近の取り組み

ハウスウェア事業（自社製品）の拡大
リサラーソンブランド導入他

■研究開発実績

保冷剤とペルチエ冷却装置を用いた食品輸送用ハイブリッド保冷容器の開発

■海外展開活動

平成26年ジャパンブランド補助事業採択による自社製品のフランス展示会出展

会社概要

- 業 務 内 容 / 工業用精密プラスチック製品の成形・加工・組立
- 創 立 / 昭和48年10月（室蘭）
- 資 本 金 / 1,100万円
- 企業代表者 / 代表取締役会長 久保 洋一

- 事業所代表者 / 取締役専務 川村 佳敬
- 従 業 員 / 41名（室蘭）
- 事 業 所 / 千葉事業所、田京工場（静岡県）
- 加 入 団 体 / 社団法人東日本プラスチック成形工業協会、産学交流プラザ「創造」

所在地 〒050-0065
北海道室蘭市本輪西町1丁目11番地

Tel. (0143) 55-8474 Fax. (0143) 55-3311

URL <http://www.miyoshi-ss.com/>

E-mail information@miyoshi-ss.com

●鶏の無薬飼育から生まれた安全・安心なうずら卵

株式会社 室蘭うずら園



▲卵かけごはん用うずら卵



▲室蘭うずらのプリン



▲鶏舎

プロフィール

当社は北海道唯一のうずら卵生産者として、昭和57年愛知県から鶏の種鶏を導入以来、自家孵化を基本に現在まで「日本鶏種」を守り続けて来たことにより、本州との種の交流が無いため病原菌の侵入がなく病気予防のワクチン・薬を一切使用しない「安全・安心」な無薬飼育のうずら卵生産を行っております。

また、国からは「うずら卵」「うずら」の地域資源の認定を受けており、室蘭市の特産品としてご愛顧いただいております。

主要製品・保有技術

■鶏の孵化・育成・生産・加工技術

◎生うずら卵バック詰め

室蘭うずら園ならではの無投薬飼育で育てられたうずらは臭みがなく安心・安全。自慢の一品。

◎水煮うずら卵

無投薬飼育による安全なうずら卵を食感そのままに茹で上げた。さっぱりとして卵の旨みが活きる。

◎味付うずら卵

醤油で味付けたうずら卵で、そのまま美味しく食べられる。お弁当やおかずにも。

◎燻製うずら卵「UZURANKUN」

桜のチップでじっくり燻して素材のうまみを逃がさない、半熟風味の燻製うずら卵。

◎室蘭うずらのプリン

室蘭うずら園のうずら卵を使った、ふわとろ食感のプリン。うずら卵と生クリームの風味が絶品。姉妹品に真狩産男爵いもを使用したヘルシーな「うずらのポテトプリン」、室蘭産牛乳と真狩産ゆりねをふんだんに使用した「むろらんプリン」も。

●うずらんアイスクリーム

室蘭産牛乳とうずら卵でこくのある味わいのアイスクリーム。トッピングに伊達産・壮瞥産の果物ジャムを用いるなど、西胆振の特産品を組み合わせたコラボレーション商品です。

主要設備

設備名	能力	台数	備考
孵卵器	2万5千羽孵化	2台	5万羽孵化
成鶏舎	4万羽	2棟	11万羽収容
成鶏舎	3万羽	1棟	
バック詰機械	2万卵/時間	1式	
水煮ボイル加工機械	2万卵/時間	1式	
レトルト機械	300食/時間	1式	



▲工場▶



会社概要

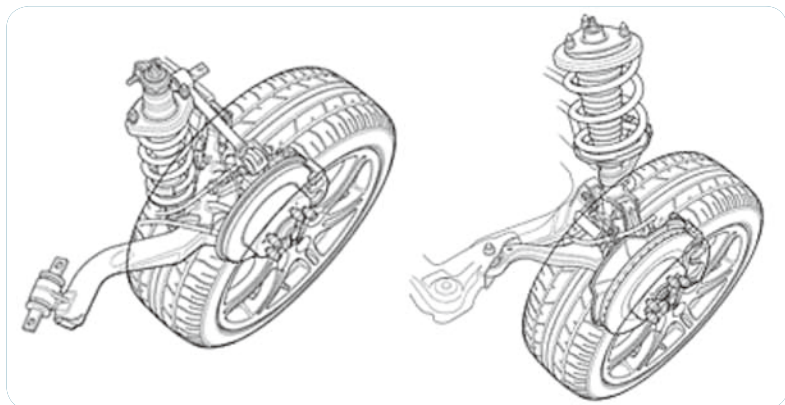
■ 業 務 内 容 / 畜産業
(うずら孵化・育成・生産・加工・販売)
■ 創 立 / 昭和57年12月
■ 資 本 金 / 5,000万円

■ 企業代表者 / 代表取締役 三浦 忠雄
■ 従 業 員 / 17名
■ 加 入 団 体 / 室蘭商工会議所
北海道中小企業家同友会西胆振支部

所在地	〒050-0051 北海道室蘭市石川町282番5号	Tel.	(0143) 55-6677	Fax.	(0143) 55-7306
URL	http://www.uzura.co.jp/	E-mail	muroran.uzuraen@ivy.ocn.ne.jp		

●高強度・高品質でエコに貢献してます

株式会社 ムロランスズキ



▲サスペンション



▲懸架ばね

プロフィール

当社は、ピアノ線及びオイルテンパー線を初めて国産化した鈴木金属工業(株)の子会社であり、懸架ばね用を中心としたオイルテンパー線メーカーです。

高強度・高品質で提供されるオイルテンパー線は主に自動車部品用として使用されており、軽量化による燃費向上(エコ)に大きく貢献しております。

主要製品・保有技術

- ◎懸架ばね用オイルテンパー線
- ◎クラッチばね用オイルテンパー線
- ◎一般ばね用オイルテンパー線
- 高強度オイルテンパー線の製造技術

新日鐵住金(株)室蘭製鐵所にて生産される高品質な線材を素材として使用し、独自の加工技術と厳格な品質管理体制のもとに高い品質を作り込んでいます。

製造現場に立脚した真摯な「物づくり」の姿勢が形だけでなく線に命を与えていると考えています。

■オイルテンパー線とは…

オイルテンパー線は、冷間加工により所定の線径とした鋼線をさらに走行式の炉で連続的に焼入焼戻し処理(熱処理)を施し、必要とされる機械的性質を持たせた線。

ピアノ線、硬鋼線と異なり、炭素鋼のみならず低合金鋼(=ばね鋼)も使用できるところに特徴がある。

オイルテンパー線の語源は、英語の「Oil Tempered Wire」あるいは「Oil Tempered Steel Spring Wire」を日本語化したもの。

主要設備

設備名	台数
単釜伸線機	2台
輻射加熱式オイルテンパー炉	1基
高周波加熱式オイルテンパー炉	2基
各種検査設備	8台

会社概要

- 業務内容 / ばね用オイルテンパー線の製造・販売
- 創立 / 平成5年3月
- 資本金 / 5,000万円

- 代表者 / 取締役社長 谷村 智
- 従業員 / 30名

所在地 〒050-0087
北海道室蘭市仲町12番地

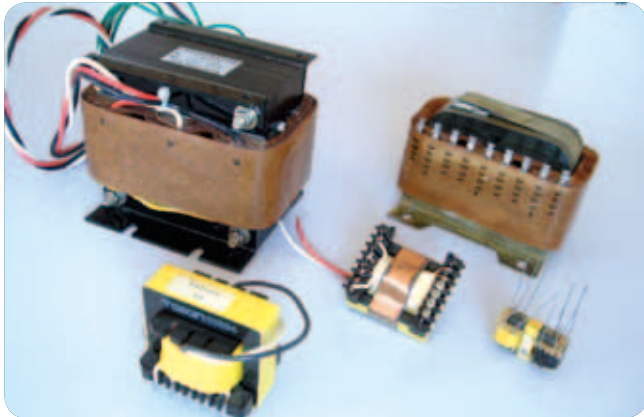
Tel. (0143) 41-2525

Fax. (0143) 41-2527

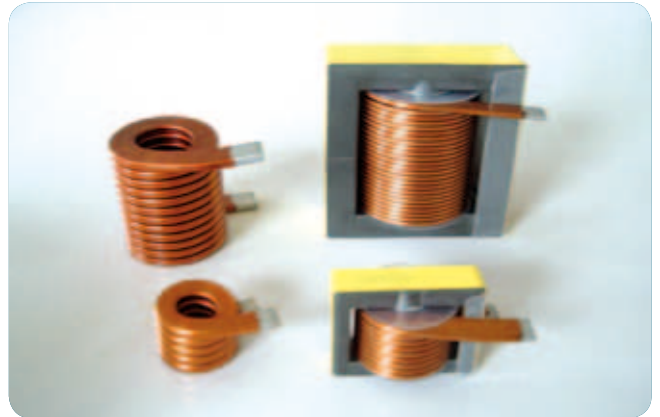
URL <http://www.muroransuzuki.com/>

●総合トランスメーカーとして、1台でも対応致します。お任せ下さい

室蘭パルス電子 株式会社



▲各種トランス



▲エッジワイズ巻き及び完成品（パワーインダクター）

プロフィール

昭和59年新潟県村上市に設立されたパルス電子(株)の子会社として室蘭パルス電子(株)は平成2年2月現地法人として設立されました。当初より難易度の高い多品種、小ロットの生産を中心に技術力を高め安定した高品質には得意先各位より高い評価を保っております。

また、平成20年には低周波トランスメーカーを吸収し、耐雷トランス等の大型にも進出し事実上総合トランスメーカーとして将来に向け更に良い製品をお客様にお届けする様、社員一丸となって努力邁進致しております。

主要製品・保有技術

- ◎高周波及び低周波トランス全般
- ◎耐雷用等大型トランス
- ◎大電流平滑用パワーインダクター
- ◎アモルファス（トロイダル）
- ◎CTコイル（電磁開閉器用）
- ◎各種コイル巻き線

- 平角エッジワイズ巻線技術
- コア研削加工技術
- フェライトコアのギャップ研削
- 各種巻線技術

開発製品

- 大電流平滑用パワーインダクター（エッジワイズ巻き）
周波数特性に優れたフェライトコアの採用と、平角線の使用により高周波／大電流での使用を可能にしたコイルです。
ポピンレス構造で線積率が大きくとれ抵抗値が低く放熱性に優れるため、同性能でも小型化できローコストで高効率。

主要設備

設備名	能力	台数
コア研削機	1m × 2.4m	1台
自動巻線機	600m/m × 450m/m	6台
手動巻線機	600m/m × 450m/m	90台
動力巻線機	4,000mm × 6,000mm	1台
平型巻線機	700mm × 1,200mm	3台
空芯コイル、パンチャ	500m/m × 700m/m	1台
半田槽	250m/m × 200m/m	4台
スプール加工機	600mm × 1,200mm	1台
カッティングマシン	600mm × 800mm	1台
測定器 他		

難易度が高く短納期の製品を1台から受注し、設計・製造・販売を行うことにより好評を得ております。

材料関係も工場に常時在庫しているため、短納期体制を実現致しました。

従って、メーカーの他、大学や各研究所からの依頼も増加中です。また、一般エレクトロニクスその他車載用、防衛から宇宙関連を目指し品質管理を充実させております。

会社概要

- 業務内容 / 総合トランスメーカー
各種トランス製造、販売
- 創 立 / 平成2年2月
- 資 本 金 / 3,450万円

- 企業代表者 / 代表取締役 石原 博
- 事業所代表者 / 取締役工場長 木島 秀雄
- 従 業 員 / 20名

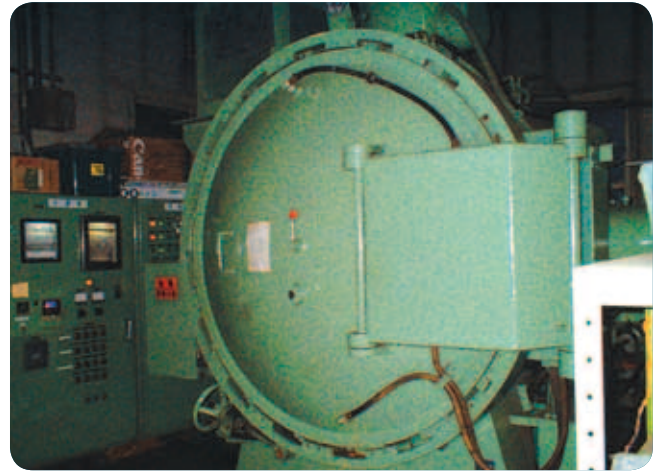
所在地	〒050-0081 北海道室蘭市日の出町1丁目10番13号	Tel.	(0143) 43-6644	Fax.	(0143) 45-7299
URL	http://www.pulse-denshi.com/	E-mail	m-pulsu@triton.ocn.ne.jp		

●多品種・少量品物および試作品熱処理のエキスパート

室蘭ヒート 株式会社



▲イオン窒化炉



▲真空炉

プロフィール

当社は、平成4年武藤工業室蘭工場として創業し、平成7年9月現地法人化し室蘭ヒート株式会社として新たにスタートしました。平成9年工場を増築し真空炉一基、イオン窒化炉一基を新設、お客様のニーズに合わせて順調に推移してまいりました。平成13年には苫小牧に進出、真空油焼き炉一基、ソルトバス、洗浄機など導入し、より高品質、短納期を目指し“顧客第一主義”をモットーに今後とも取り組んでまいります。

主要製品・保有技術

- ◎各種工作機械 ◎建設機械 ◎プラ型
- ◎モールド型 ◎プレス型パーツの窒化
- ◎無酸化 ◎浸炭 ◎真空焼入れ
- 真空（油）焼入技術 ■ガス浸炭焼入技術
- 無酸化焼入技術 ■イオン窒化技術
- サブゼロ処理技術
- ◆特級金属熱処理技能士 2名
- ◆1級金属熱処理技能士 2名
- ◆2級金属熱処理技能士 3名

主要設備

設備名	メーカー・能力	台数	設備名	メーカー・能力	台数
N2 ガス冷式真空炉	MAX180kg 540 × 350 × 800	1台	真空洗浄機	MAX450kg 600 × 500 × 900	1台
N2 ガス冷式真空炉	MAX450kg 750 × 550 × 1,100	1台	N2 ガス冷式立形真空炉	MAX270kg φ 600 × 1,300	1台
油冷、N2 ガス冷式真空炉	MAX270kg 600 × 350 × 900	1台	油冷式多目的焼入れ炉 (HIT 法使用)	MAX1,000kg 750W × 800H × 1,200L	1台
イオン窒化炉	MAX300kg φ 500 × 1,400	3台	塩浴窒化炉	MAX300kg φ 600 × 350H	1台
ガス浸炭雰囲気炉	MAX300kg φ 600 × 950	1台			

会社概要

- 業 務 内 容 / 金属熱処理及び表面処理加工
- 創 立 / 平成7年9月
- 資 本 金 / 1,000万円

- 代 表 者 / 代表取締役 佐藤 晃正
- 従 業 員 / 6名
- 事 業 所 / 苫小牧工場

所在地 〒 050-0052
北海道室蘭市香川町 37 番 23 号

Tel. (0143) 55-3020

Fax. (0143) 55-5330

E-mail heat@basil.ocn.ne.jp

●安全で快適な社会を目指して

株式会社 メイセイ・エンジニアリング

▼ H15 設計：東室蘭駅 東口交通広場（発注：室蘭市）

▼ H20 設計：苫小牧市 植苗橋（発注：苫小牧市）



H23 設計：鷺別川 魚道設計（発注：室蘭建設管理部） ▲

H24 設計：室蘭市 崎守法面（発注：室蘭開発建設部） ▲

プロフィール

当社は1984年の創業以来、橋梁および各種土木構造物を中心に、道路・河川・港湾などの社会資本の整備に関わり、建設コンサルタントとして地域社会に貢献してまいりました。

21世紀を迎えた今日、地球温暖化・少子高齢化など様々な問題が顕在化し、また、高度経済成長の時代を経て整備・蓄積されてきた社会資本の老朽化に伴う更新の時期を迎えようとしております。

当社は、限られた予算・環境への配慮など、様々な状況やニーズに対応すべく技術力の向上に努め、豊かで潤いのある社会資本の整備に取り組んでまいります。

主要製品・保有技術

◎建設コンサルタント ◎地質調査業 ◎測量業

■技術者資格

- 工学博士 2名 ●技術士 15名（総合技術監理 1名、建設部門 12名、応用理学部門 2名）
- 技術士補 10名（建設部門） ●RCCM 19名 ●コンクリート診断士 3名 ●コンクリート技士 1名
- 測量士 9名 ●測量士補 7名 ●第2種情報処理技術者 1名 ●公害防止管理者 1名（水質）
- 1級土木施工管理技士 23名 ●道路防災点検技術有資格者 7名 ●2級建築士 1名
- 地質調査技士 2名 ●2級バイオープ計画管理士 1名

受賞実績

- 平成26年度北海道開発局函館開発建設部優良工事等表彰（平成25年度業務）
管理技術者：阿部 正 対象業務名「八雲道路事務所管内 交通安全対策調査設計業務」
- 平成26年度北海道開発局札幌開発建設部優良工事等表彰（平成25年度業務）
管理技術者：阿部 正 対象業務名「一般国道12号 美唄市 峰延道路詳細設計外一連業務」
- 平成26年度北海道開発局室蘭開発建設部優良工事等表彰（平成25年度業務）
管理技術者：盛山 拓也 対象業務名「一般国道453号 壮瞥町 上久保内道路検討業務」
- 胆振総合振興局 平成24年度優秀管理技術者表彰（平成23年度業務）
管理技術者：岡本 一雅 対象業務名「知利別川改修工事排水工設計」
- 胆振総合振興局 平成23年度優秀管理技術者表彰（平成22年度業務）
管理技術者：富森 功 対象業務名「室蘭栄町（特対）急傾斜工事外工事資料作成」

会社概要

■ 業務内容 / 建設コンサルタント (橋梁及び各種土木構造物等)	■ 企業代表者 / 代表取締役社長 西潟 勝
■ 創立 / 昭和59年11月	■ 従業員 / 43名
■ 資本金 / 1,000万円	■ 事業所 / 本社、札幌支店
所在地 本社：〒050-0074 北海道室蘭市中島町3丁目11番2号 札幌支店：〒065-0011 北海道札幌市東区北11条東3丁目3番12号	Tel. 本社：(0143) 43-8113 札幌：(011) 711-8300
URL http://www.mec-eng.co.jp/	Fax. 本社：(0143) 45-3316 札幌：(011) 711-8301
	E-mail mecinfo@mec-eng.co.jp

●もっちゃんの麺には愛がある！

株式会社 望月製麺所



プロフィール

創業は33年。平成9年に品質と衛生管理向上の為、生産ライン導入と工場のリニューアルを行いました。その時から地産地消を合言葉に北海道産小麦や蕎麦を使用した商品開発に特化しおり、製麺業の中では取組も早く技術も北海道で一番と自負しております。平成23年にはHACCP「6」を取得し、平成25年には北海道衛生優良店舗として表彰されております。

主要製品・保有技術

- ◎ラーサラ三郎 ◎うま味ラーメン ◎登別閻魔ラーメン（登別ブランド推奨商品）
- ◎室蘭カレーラーメン ◎トマトラーメン ◎北竜蕎麦 ◎生パスタ ◎焼そば ◎餃子の皮
- ◎ちょっと汁有り担々麺 ◎イエスクリーン小麦使用の生うどん・生ひやむぎ

開発製品

- ◎「きたほなみ」と「春よ恋」「キタノカオリ」などをブレンドしたラーメンを製造しているほか、うどんや蕎麦、パスタも道産小麦を使用したものを製造。小麦の香り、味を大切に商品開発を行っている。
- ◎原材料のみならず、地元登別をイメージし登別ブランド推進協議会登別ブランド第1号に認定された「閻魔ラーメン」や道内で収穫された調理用トマト“シシリアンルージュ”を使用した「トマトラーメン」など、“地産地消”にこだわった商品開発を行っている。
- ◎これらの取り組みにより、道内から道産小麦に関する問い合わせや相談も多い。

■食品衛生管理責任者 2名 ■2級ボイラー技士 1名 ■製麺技能士 1名

主要設備

設備名	台数	設備名	台数
トム真空ミキサー	3台	茹自動計量機	1台
トム延打ち製法麺機	1台	自動むし麺ライン	1台
トム熟成庫	1台	金属探知機	2台
自動茹釜機	1台		

今後の展望

麺を通じて北海道原料・北海道の加工品の素晴らしさを全国に発信するとともに、常に社員と共に成長する企業を目指します。今後も【地産地消】を合言葉に生産者の顔が見える安心・安全な商品開発を進めて参ります。

会社概要

- 業 務 内 容 / ラーメン・うどん・そば・皮類の製造販売 外食（ラーメン店等）経営と指導
- 代 表 者 / 代表取締役社長 望月 一延
- 創 立 / 昭和33年4月1日
- 従 業 員 / 33名
- 資 本 金 / 1,000万円
- 加 入 団 体 / 北海道製麺共同組合
北海道中小企業家同友会

所在地	〒059-0001 北海道登別市新栄町1番地14	Tel.	(0143) 85-2236	Fax.	(0143) 85-3021
URL	http://www.mochizuki-seimen.com/	E-mail	webmaster@mochizuki-seimen.com		

●蓄積したノウハウとアイデアで技術革新に挑む築炉専門会社

大和工業 株式会社



▲燃焼室煉瓦積



▲炉頂煉瓦積



▲炉頂煉瓦積



▲混鉄車煉瓦補修工事



▲転炉出鋼孔煉瓦解体工事

プロフィール

当社は、築炉工事会社として高炉、コークス炉をはじめとする、製鉄関係の各種窯炉の築造及び修理を行っております。又、産業機械設備の据付・整備や築炉付帯機器の設計施工による築炉と機械工事の一元化を図って窯炉新設、修理に携わり、海外技術派遣も積極展開中です。



▲転炉及び鍋煉瓦解体機

主要製品・保有技術

- ◎製鉄業に付帯する窯炉の築造及び修理。
- ◎地方自治体塵会焼却炉の築造及び修理。
- ◎セメントキルン設備の築造及び修理。
- ◎石油プラントに付帯する窯炉の築造及び修理。
- ◎築炉技術指導等。 ◎鋼構造物・管工事業。
- ◎金物製作、修理等。

■1級築炉技能士47名、2級築炉技能士16名を擁し、あらゆる耐火物施工技術で多様化するニーズに応える高付加価値な技術を提供しています。



▲コークス炉建設写真

主要設備

- 溶鉄・溶鋼鍋冷間吹付補修装置
- 混鉄車解体機
- 火炎溶射補修装置
- 溶鉄鍋地金溶断装置
- 耐火物乾燥吹付装置
- 熔鋼鍋熱間吹付補修装置
- 溶鋼鍋気燃溶射装置
- 不形ライニング装置

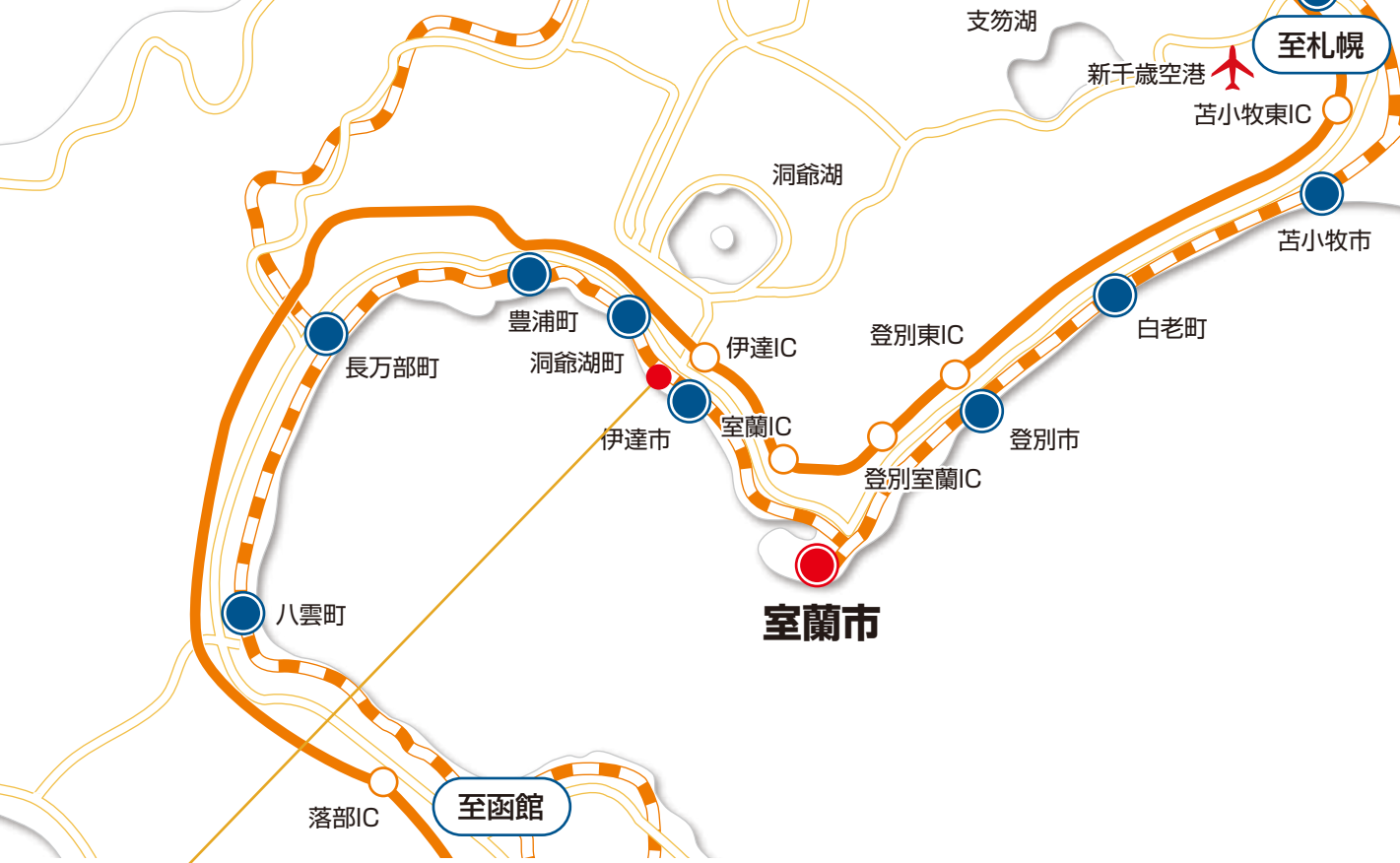
～当社の高炉耐火物施工技術～

創業以来、新設及び改修工事等幾多の実績により、つちかわれた高炉耐火施工技術は新日鐵住金株式会社様をはじめとする高炉各社から高い評価を頂き、高炉寿命が15年以上に延命している現在、長期の使用に耐える高信頼耐火施工技術を皆様のニーズに合わせて提供いたします。

会社概要

■ 業務内容	／ 各種製造業・官公庁等耐火物新設及び修理、管・金物製作据付工事	■ 従業員	／ 344名 (H 26.6 現在)
■ 創立	／ 昭和 25 年 8 月	■ 事業所	／ 室蘭事業所、東海事業所、宮津事業所、大分事業所、北九州営業所
■ 資本金	／ 4,500 万円	■ 加入団体	／ 耐火物技術協会
■ 代表者	／ 代表取締役社長 黒龍 雅英		

所在地	〒 050-0085 北海道室蘭市輪西町1丁目4番8号	Tel.	(0143) 44-2664	Fax.	(0143) 45-3569
URL	http://www.f-yamato.co.jp/	E-mail	honsha@f-yamato.co.jp		



伊達長和工業団地

- 所在地 北海道伊達市長和町245番地
- 面積 (1)Aブロック【開発面積:2.0ha 分譲可能面積:0.4ha】
 - ・区画番号1(物販店舗用地) 面積 996.99㎡ 価格 11,664,783円
 - ・区画番号2(工業用地) 面積 3,931.60㎡ 価格 45,213,400円
 (2)Bブロック【開発予定面積:2.6ha 分譲予定面積:2.4ha】
 - ・工業用地として販売予定
 - 1,000~4,000㎡程度で約9区画、㎡当たり11,000~12,000円を予定
- 都市計画 工業地域/建ぺい率60%・容積率200%
- 用水 上水:1,000㎡/日 地下水:2,500㎡/日
- 排水 工業排水:企業と協議
生活排水:公共下水道に接続
- 電力 北海道電力(株)伊達発電所(最大出力70万Kw)
- 交通

車	伊達ICまで 約4分	伊達ICから	
	国道37号まで 約1分	札幌南ICまで	1時間35分
	国道453号まで 約1分	苫小牧西IC	約50分
	伊達紋別駅へ 約9分	千歳ICまで	1時間15分
	室蘭港へ 約40分		
JR(伊達紋別駅から特急)	札幌へ		1時間30分
	千歳へ		1時間10分

支援制度

伊達市地域振興促進条例

- 対象業種 日本標準産業分類表 中分類中47業種
- 助成内容
 - A 固定資産税等相当額を基準年度より3年間交付
 - B 新規雇用者1人につき20万円を3年度に分割して交付(限度額2,000万円)
 - C 土地の取得額及び造成費の50%を5年度に分割して交付(限度額1億円)

詳しくは

伊達市経済環境部商工観光課
Tel. (0142)23-3331(内線534) Fax. (0142)23-1084

公益財団法人 **室蘭テクノセンター**

050-0083 室蘭市東町4丁目28番1号

TEL. 0143(45)1188 FAX. 0143(45)6636

E-mail techno@murotech.or.jp URL <http://www.murotech.or.jp/>